

In Edumeter le domande proposte nei questionari possono avere quattro risposte: 2 con valore negativo e 2 con valore positivo.

Le risposte negative vengono memorizzate con i valori 1 e 2. Le risposte positive invece con i valori 3 e 4. Tutte le altre risposte sono "neutre" al fine del calcolo della media.

Nel calcolo della media delle risposte di una domanda si tiene conto del numero totale di risposte e del numero relativo di ogni risposta. Dato il valore assegnato alle singole risposte, la media ponderata assumerà un valore compreso tra 1 e 4. Per avere una maggiore percezione dell'andamento della media delle risposte, la media ponderata originale viene normalizzata ai valori -1 e 1: tale valore sarà utilizzato per la rappresentazione grafica delle media.

**SCIENZE M.F.N.**

**CHIMICA CLINICA, FORENSE E DELLO SPORT**

**VALUTAZIONE MEDIA DEL CORSO DI STUDI RELATIVA ALL'ANNO ACCADEMICO 2012**

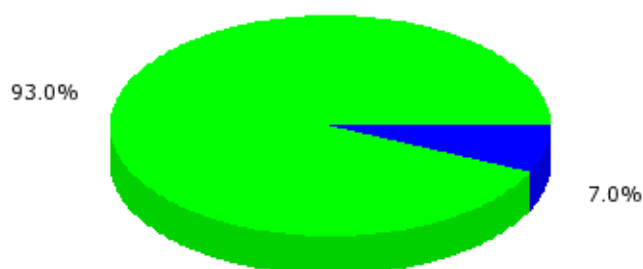
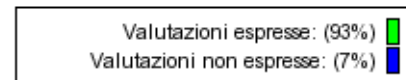
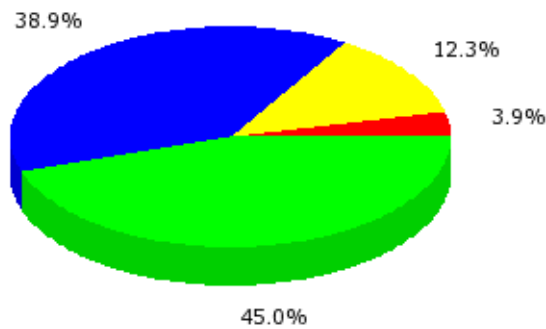
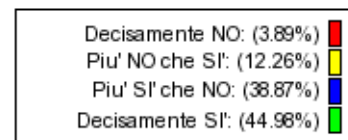
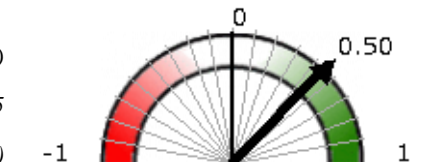
Su questo corso di studi si sono espressi 47 studenti

Valor medio: 0.50

(scala tra -1 e +1)

Valor medio: 3.25

(scala tra 1 e 4)

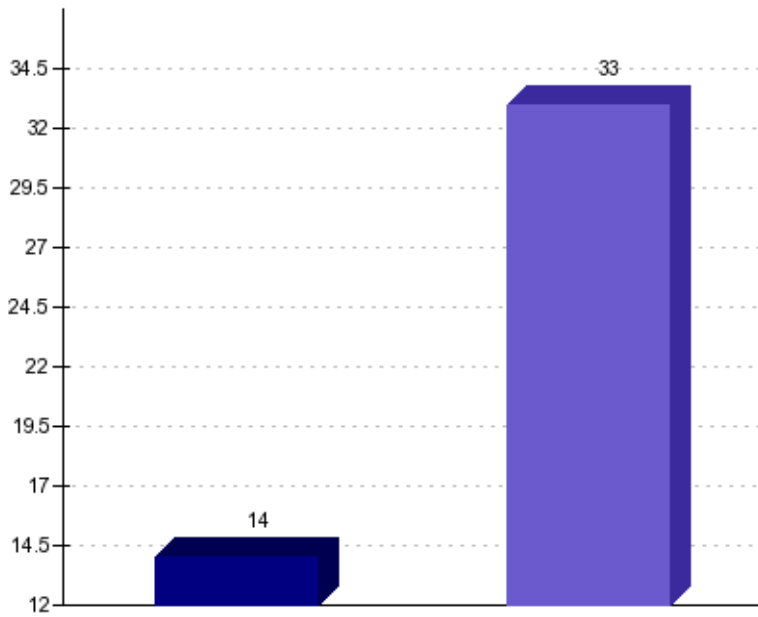
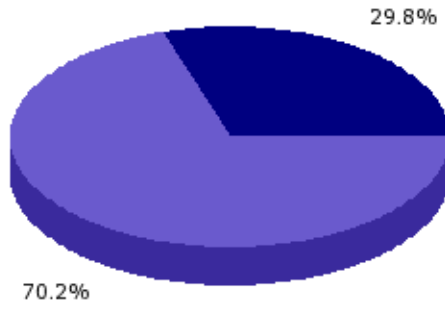
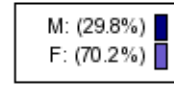


**PROFILO PERSONALE**

**SESSO:**

M 14  
F 33

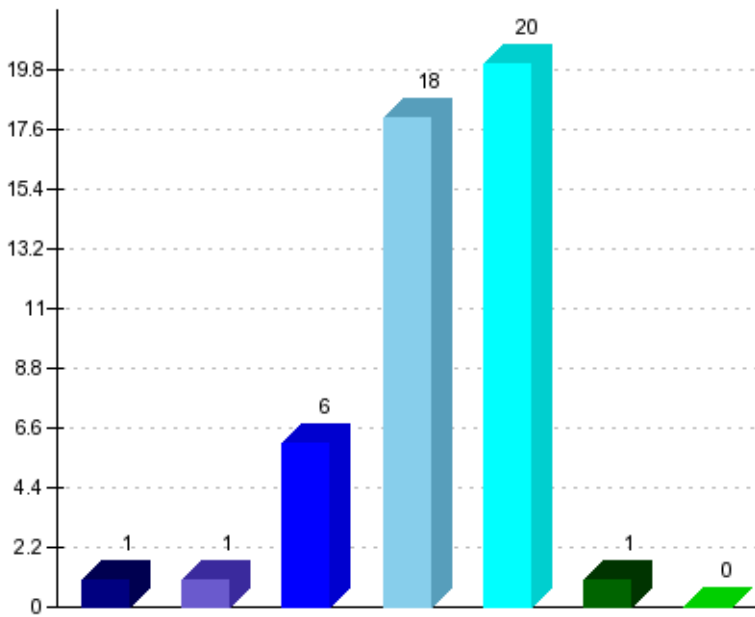
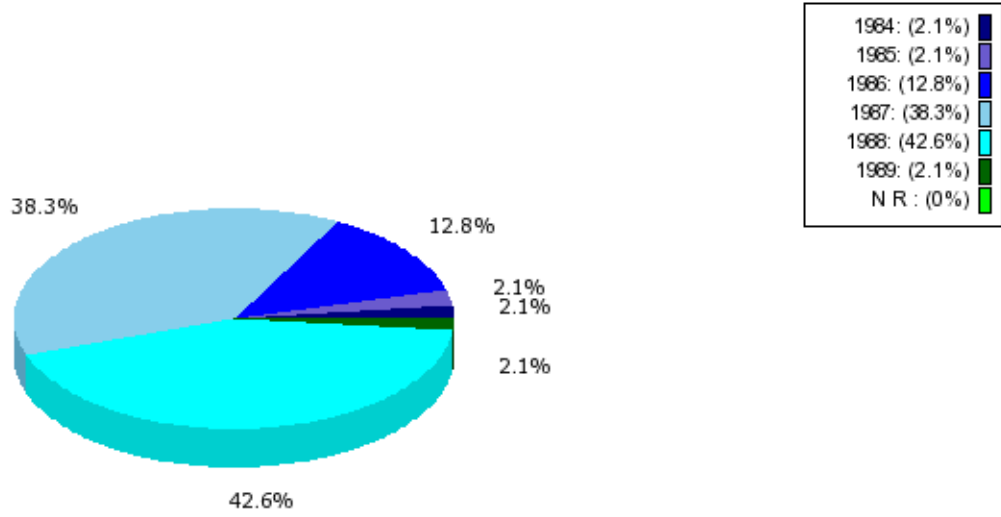
**Totale Valutazioni 47**



**ANNO DI NASCITA:**

1984	1
1985	1
1986	6
1987	18
1988	20
1989	1
N.R.	0

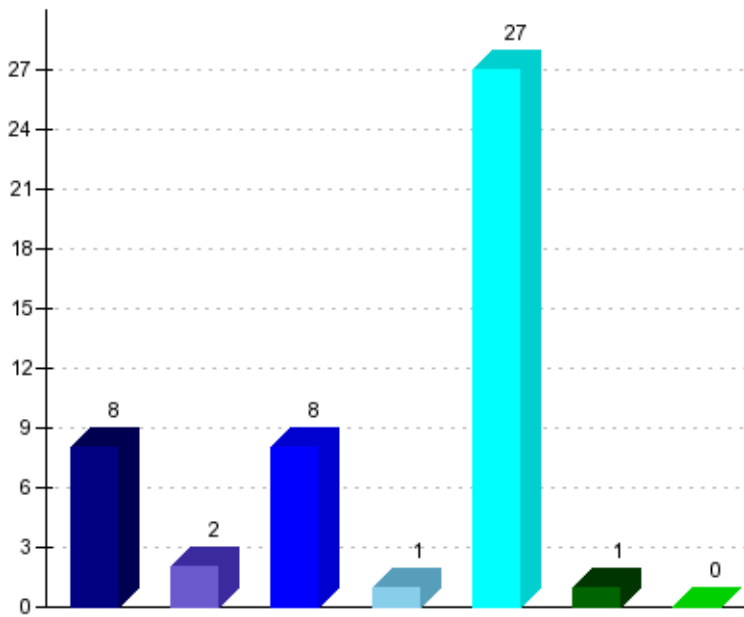
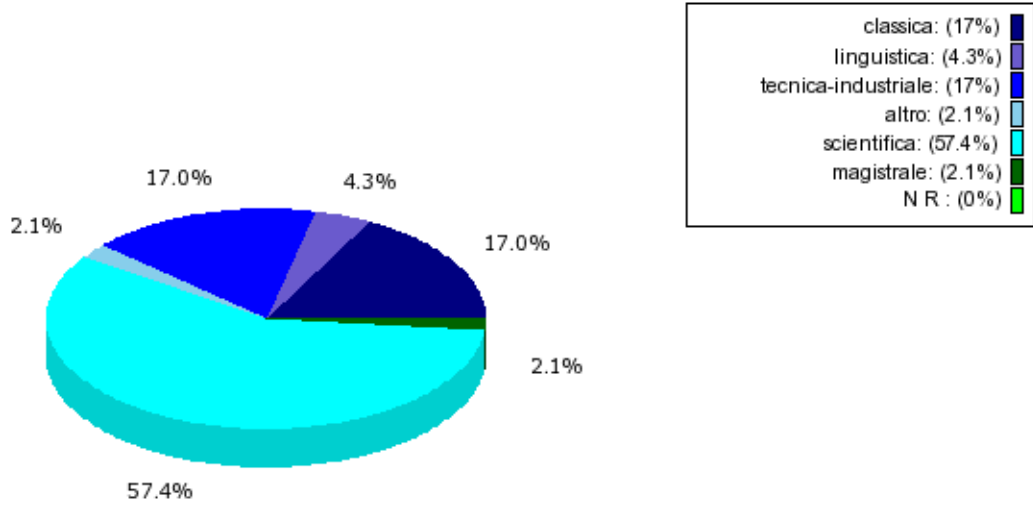
**Totale Valutazioni 47**



**TIPO DI MATURITÀ:**

classica	8
linguistica	2
tecnica-industriale	8
altro	1
scientifica	27
magistrale	1
N.R.	0

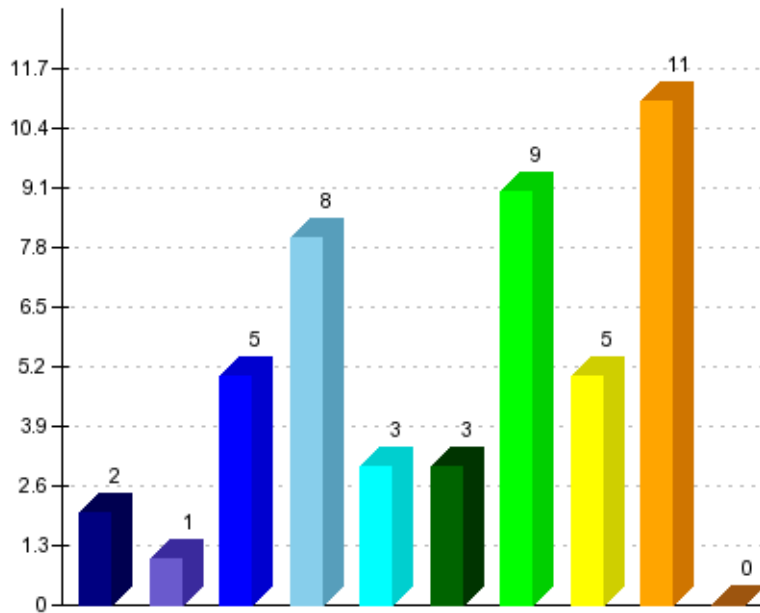
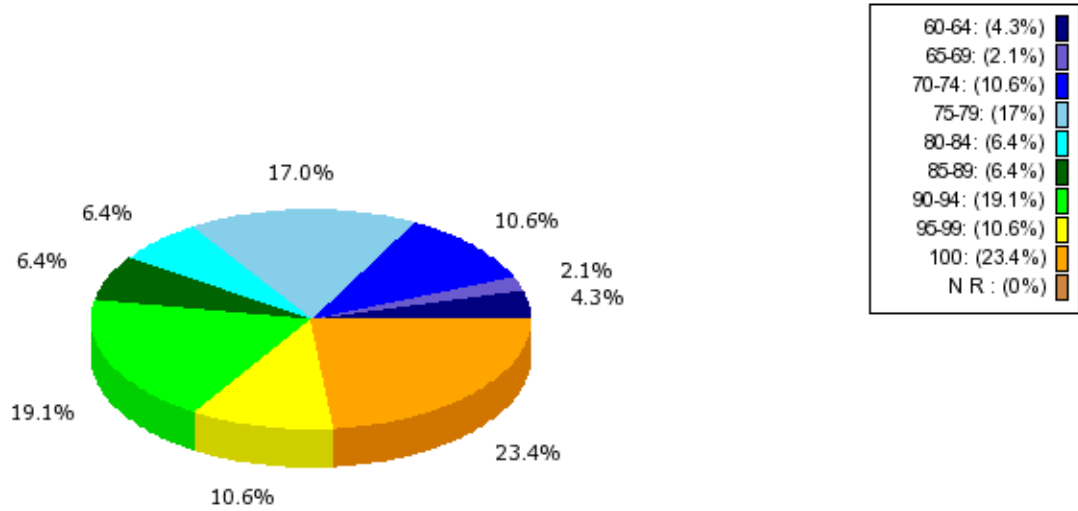
**Totale Valutazioni 47**



**VOTO DI MATURITÀ:**

60-64	2
65-69	1
70-74	5
75-79	8
80-84	3
85-89	3
90-94	9
95-99	5
100	11
N.R.	0

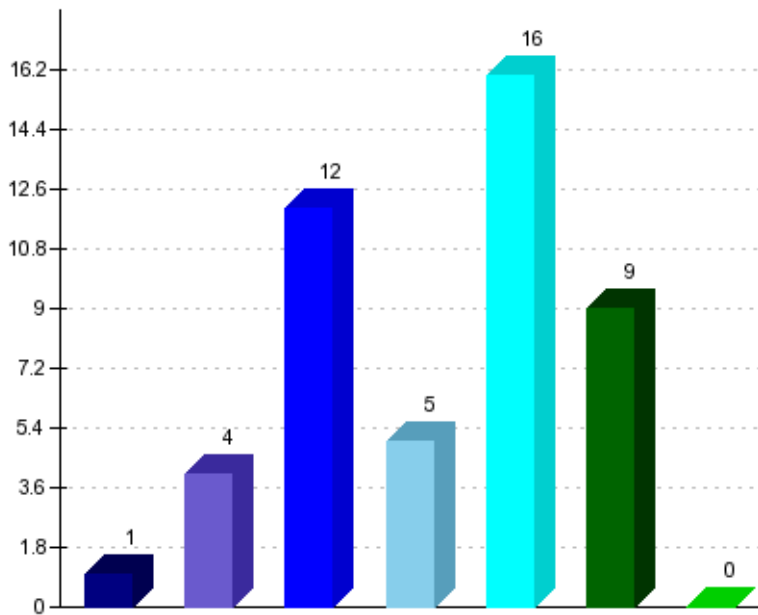
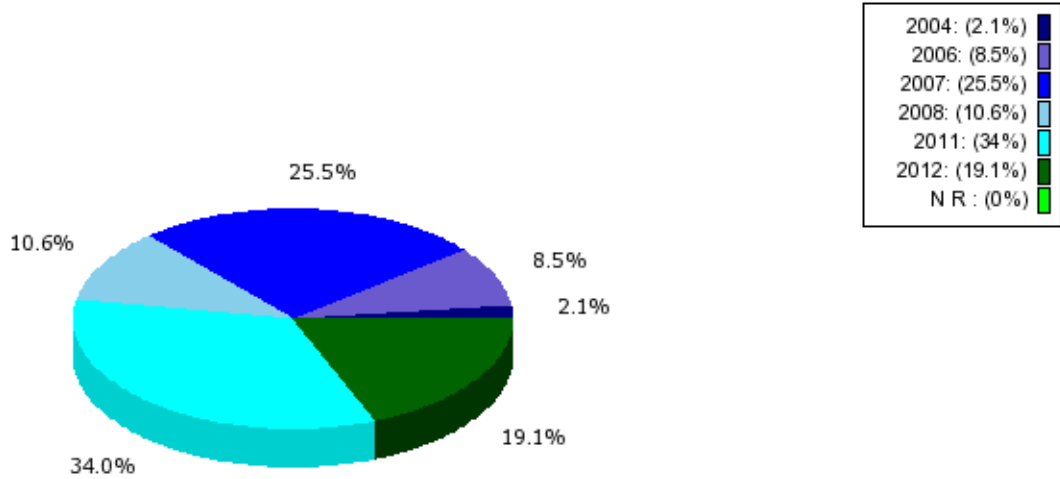
**Totale Valutazioni 47**



**ANNO DI IMMATRICOLAZIONE:**

2004	1
2006	4
2007	12
2008	5
2011	16
2012	9
N.R.	0

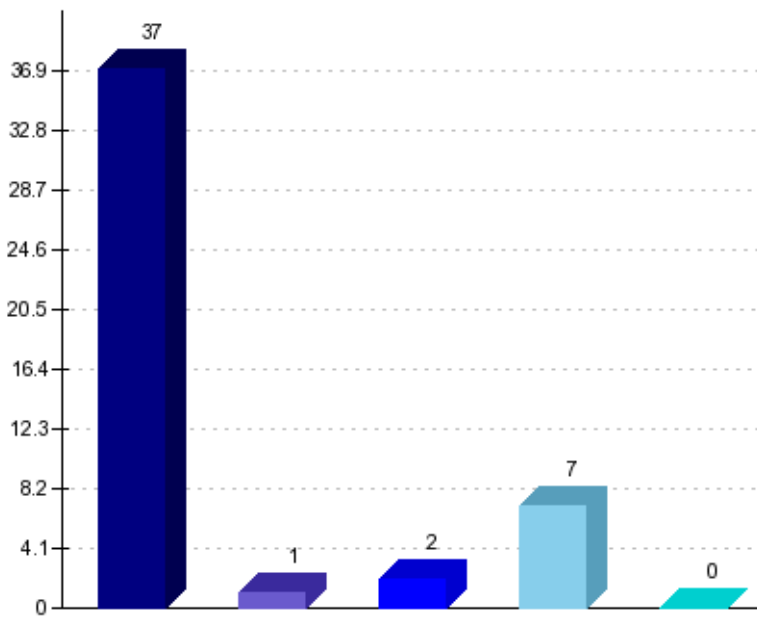
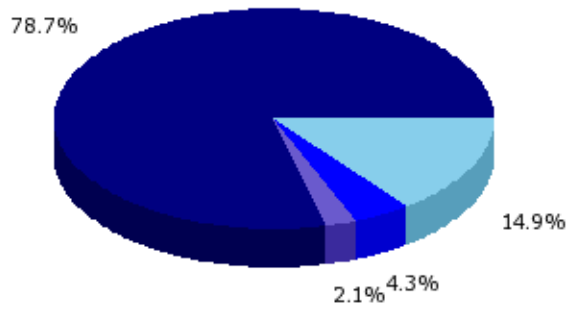
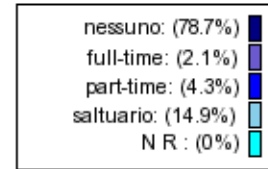
**Totale Valutazioni 47**



**CONDIZIONE LAVORATIVA:**

nessuno	37
full-time	1
part-time	2
saltuario	7
N.R.	0

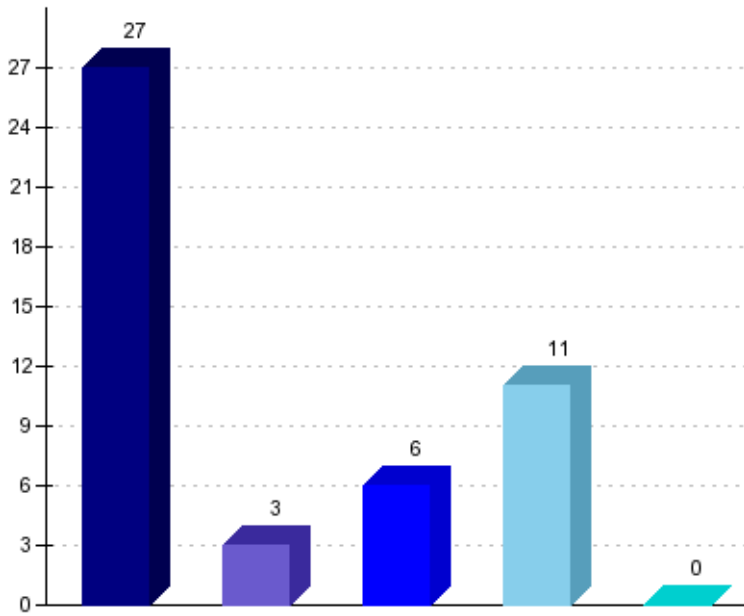
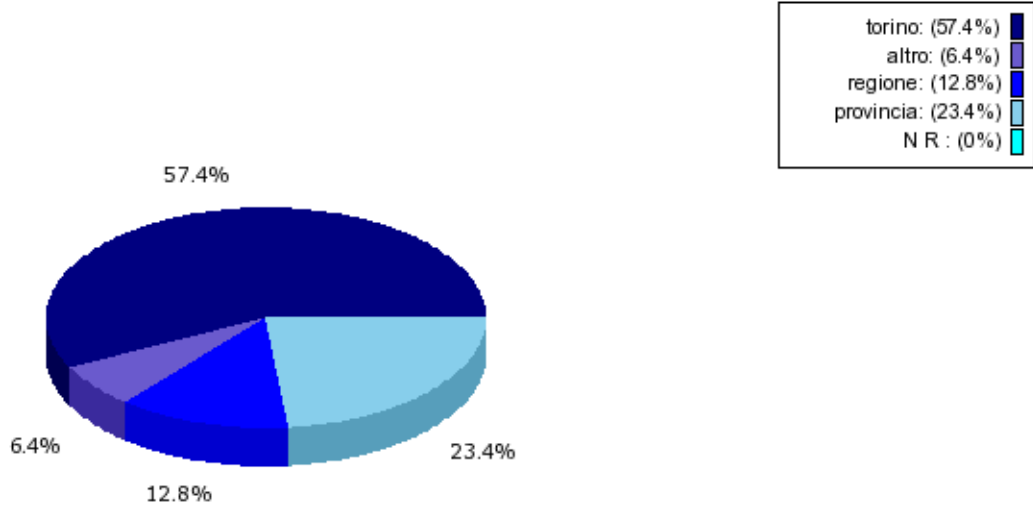
**Totale Valutazioni 47**



**DOMICILIO:**

torino	27
altro	3
regione	6
provincia	11
N.R.	0

**Totale Valutazioni 47**



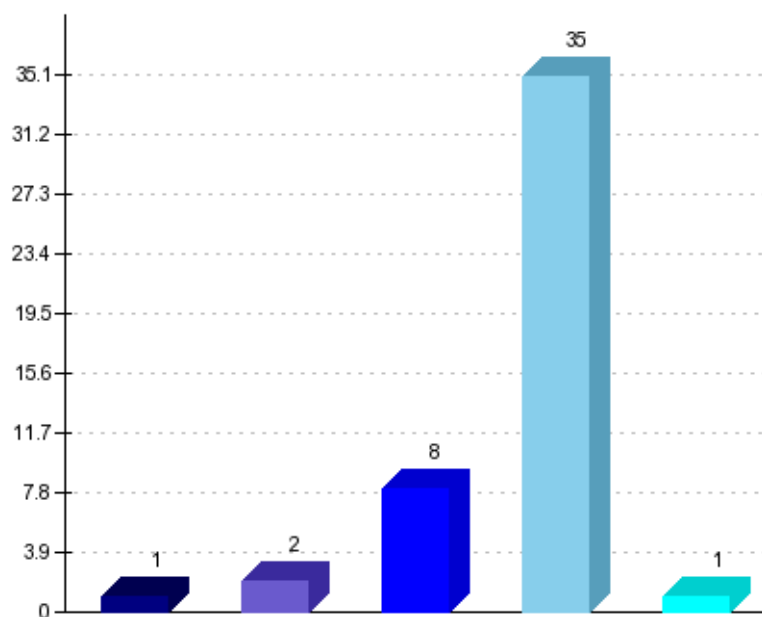
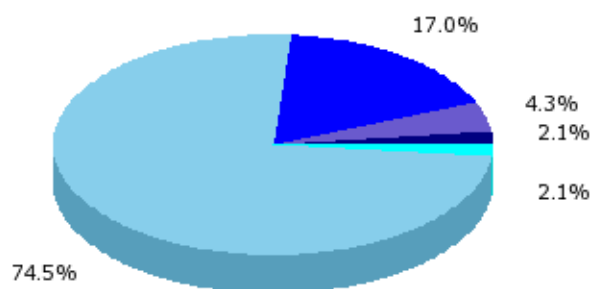
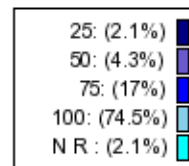


## VITA UNIVERSITARIA

### PERCENTUALE DI LEZIONI FREQUENTATE:

25	1
50	2
75	8
100	35
N.R.	1


**Totale Valutazioni 47**

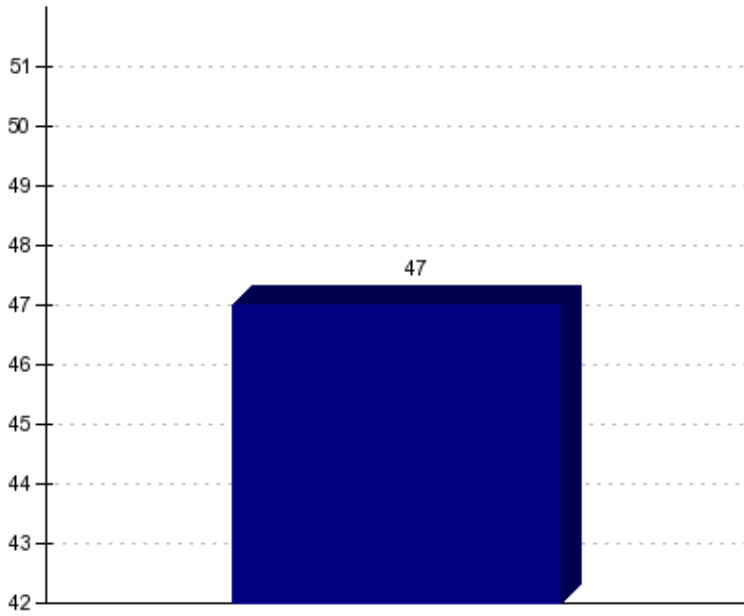
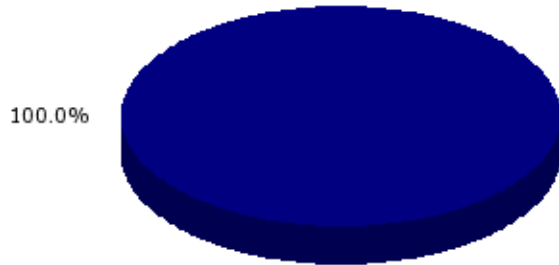


**UTILIZZO DEL RICEVIMENTO STUDENTI:**

N.R. 47

**Totale Valutazioni 47**

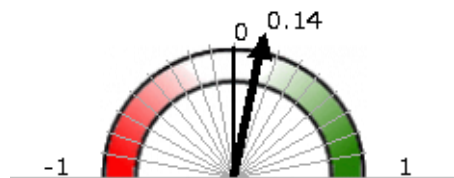
N R : (100%) 



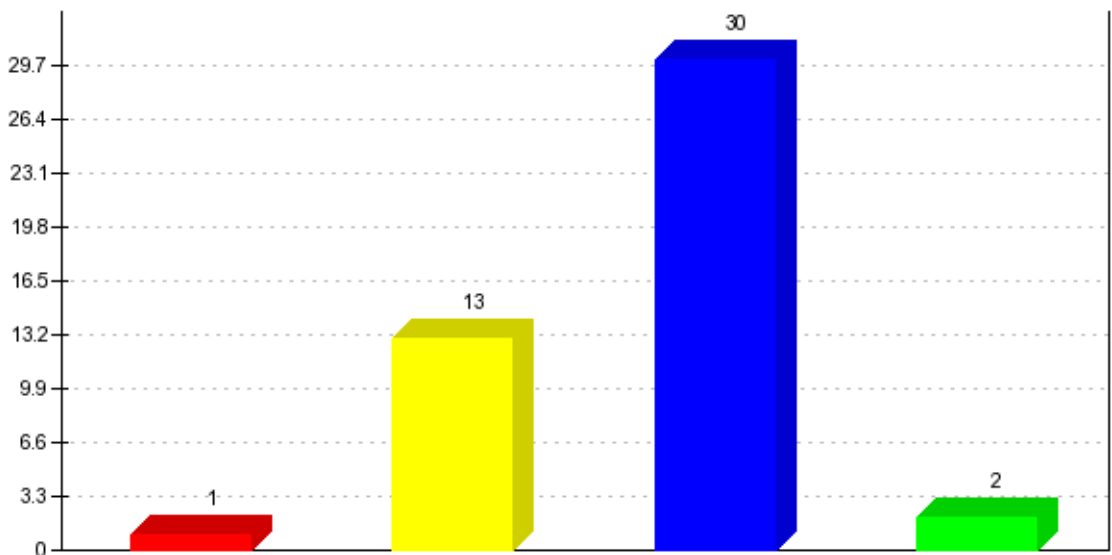
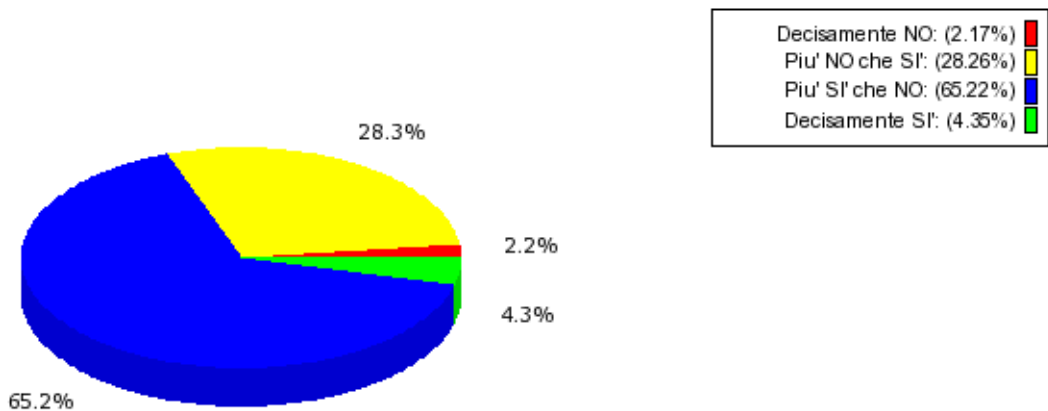
**ORGANIZZAZIONE DEL CORSO DI STUDI E INFRASTRUTTURE**

**Il Carico di studio complessivo degli insegnamenti ufficialmente previsti nel periodo di riferimento (bimestre, trimestre, semestre) è accettabile?**

Somma giudizi: 46  
**Valor medio:** 0.14  
 (scala tra -1 e +1)



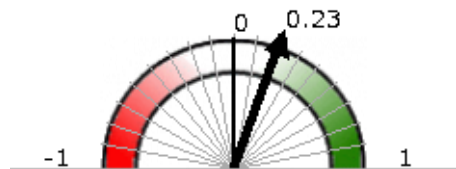
Dev. standard: 0.39  
 Valor medio: 2.72  
 (scala tra 1 e 4)  
 Dev. standard: 0.58



**ORGANIZZAZIONE DEL CORSO DI STUDI E INFRASTRUTTURE**

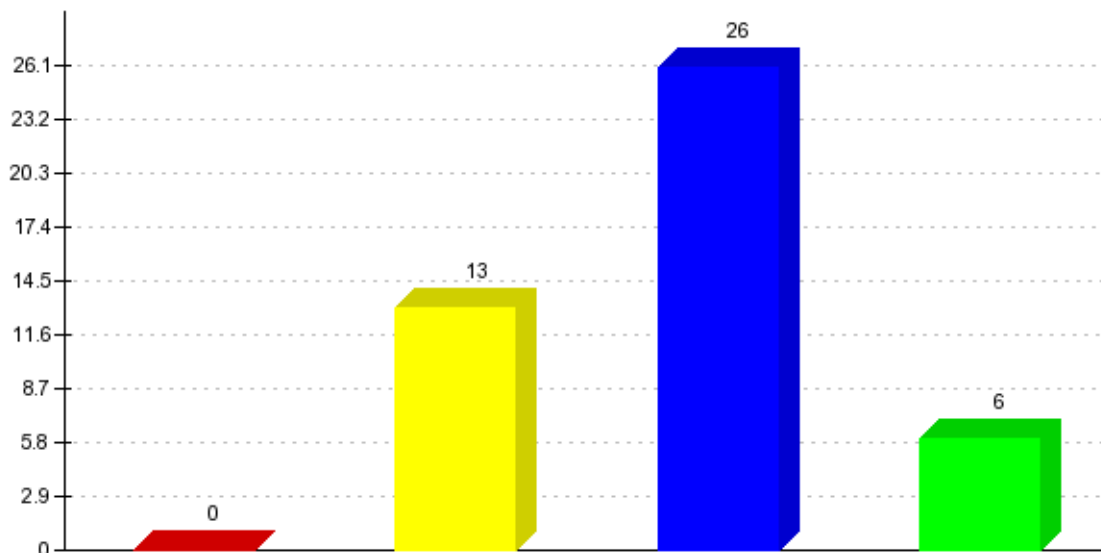
L'organizzazione complessiva (orario, esami intermedi e finali) degli insegnamenti ufficialmente previsti nel periodo di riferimento (bimestre, trimestre, semestre) è accettabile?

Somma giudizi: 45  
**Valor medio:** 0.23  
 (scala tra -1 e +1)



Dev. standard: 0.42  
 Valor medio: 2.84  
 (scala tra 1 e 4)  
 Dev. standard: 0.63

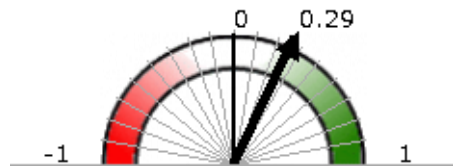
Decisamente NO: (0.00%)	<span style="color: red;">■</span>
Piu' NO che SI: (28.89%)	<span style="color: yellow;">■</span>
Piu' SI' che NO: (57.78%)	<span style="color: blue;">■</span>
Decisamente SI': (13.33%)	<span style="color: green;">■</span>



**ORGANIZZAZIONE DEL CORSO DI STUDI E INFRASTRUTTURE**

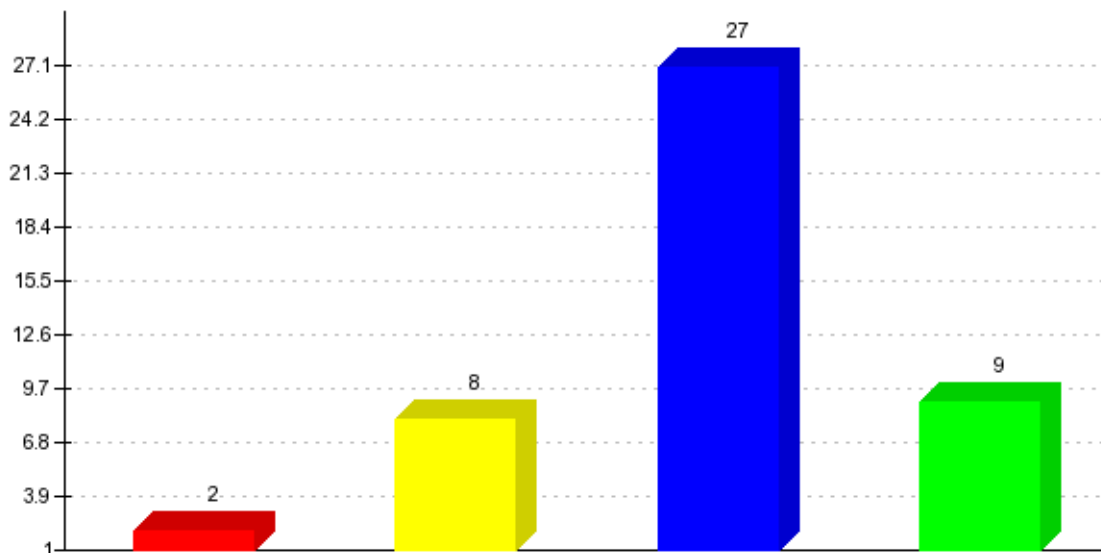
**Le aule in cui si svolgono le lezioni sono adeguate? (Si vede, si sente, si trova posto)**

Somma giudizi: 46  
Valor medio: 0.29  
(scala tra -1 e +1)



Dev. standard: 0.49  
Valor medio: 2.93  
(scala tra 1 e 4)  
Dev. standard: 0.73

Decisamente NO: (4.35%)	■
Piu' NO che SI: (17.39%)	■
Piu' SI' che NO: (58.70%)	■
Decisamente SI: (19.57%)	■



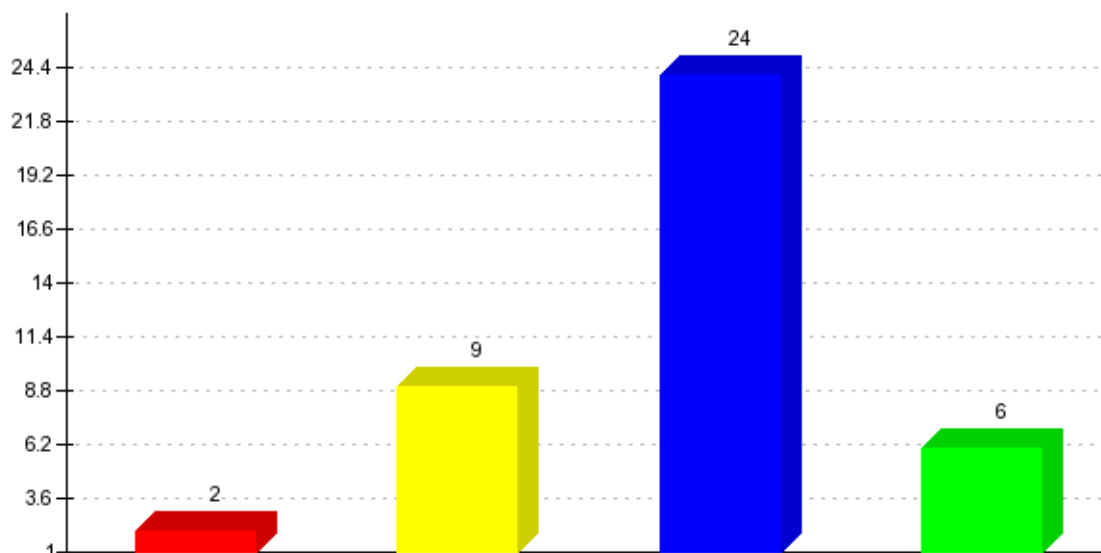
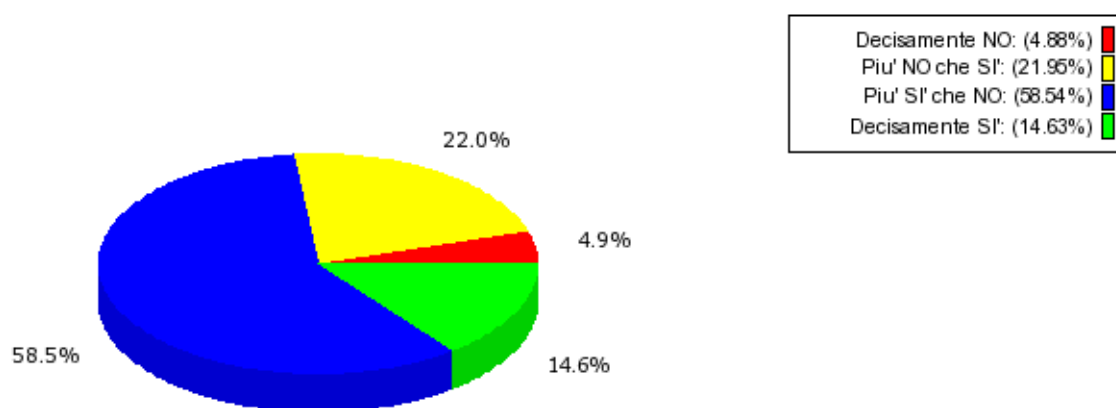
## ORGANIZZAZIONE DEL CORSO DI STUDI E INFRASTRUTTURE

I locali e le attrezzature per le attività didattiche integrative (esercitazioni, laboratori, seminari, ecc...) sono adeguati? (Se non sono previste attività didattiche integrative scegliere "Non applicabile")

Somma giudizi: 41  
Valor medio: 0.22  
(scala tra -1 e +1)



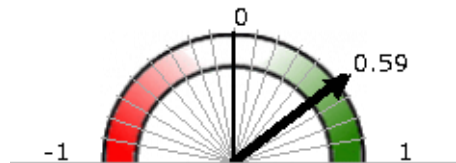
Dev. standard: 0.49  
Valor medio: 2.83  
(scala tra 1 e 4)  
Dev. standard: 0.73



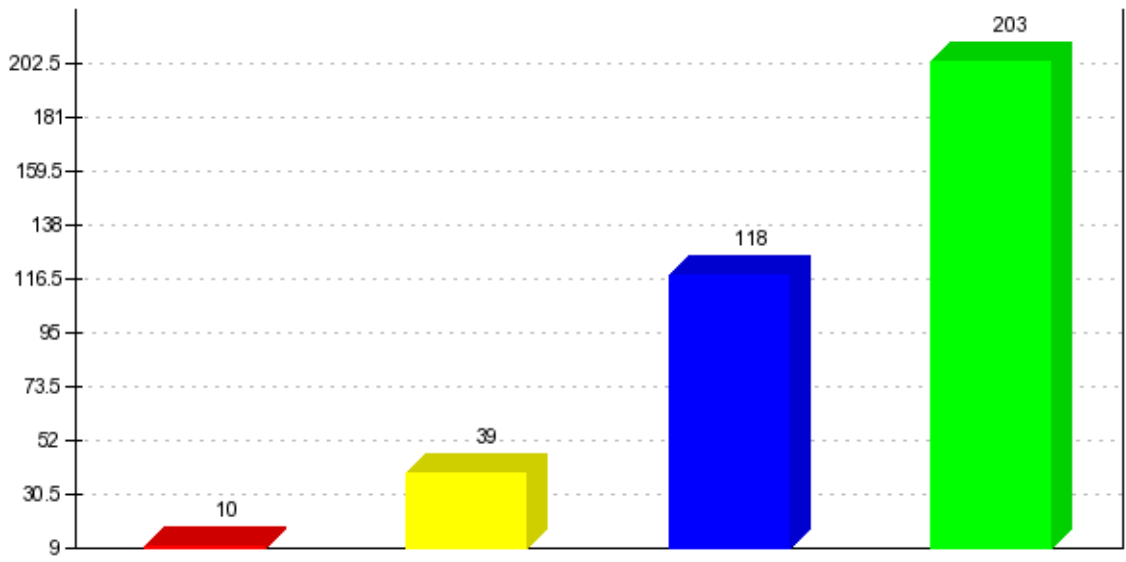
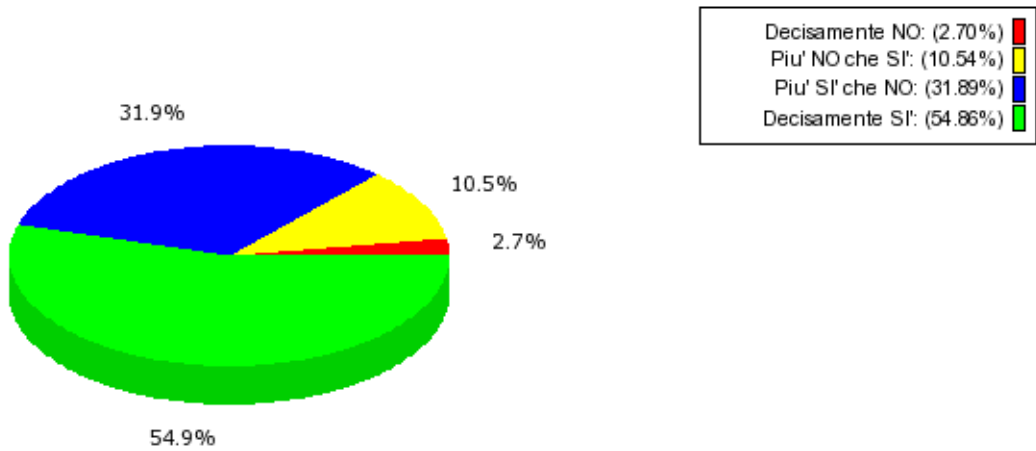
**ORGANIZZAZIONE DEL MODULO - ATTIVITA' DIDATTICHE E STUDIO - INTERESSE E SODDISFAZIONE**

**Le modalità d'esame sono state definite in modo chiaro?**

Somma giudizi: 370  
**Valor medio:** 0.59  
 (scala tra -1 e +1)



Dev. standard: 0.52  
*Valor medio:* 3.39  
 (scala tra 1 e 4)  
 Dev. standard: 0.78



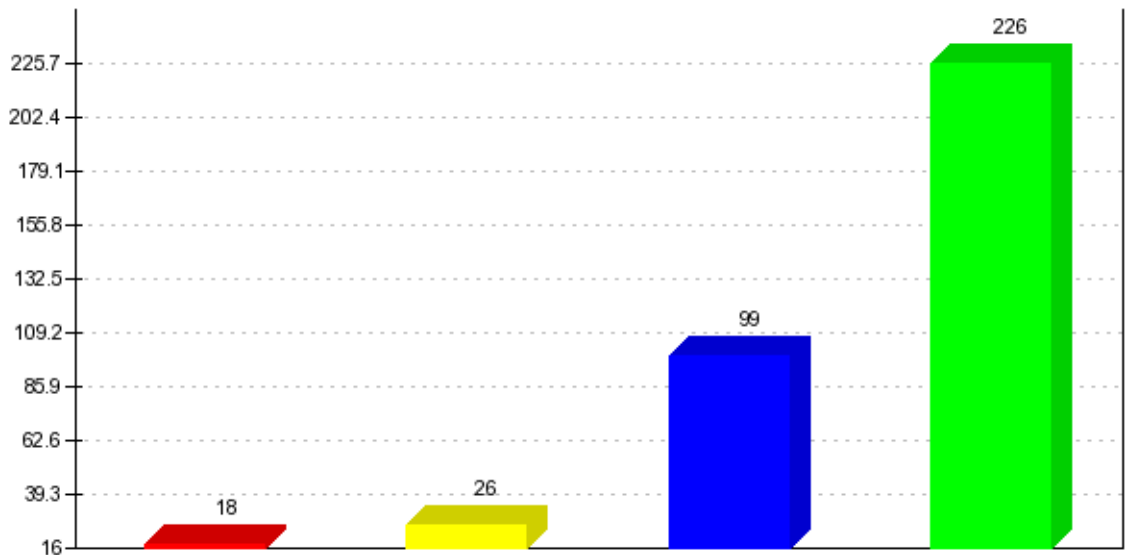
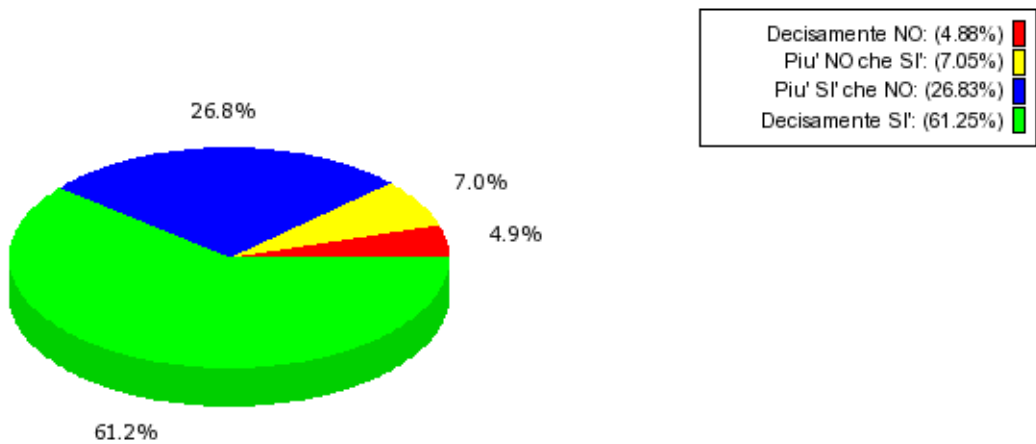
**ORGANIZZAZIONE DEL MODULO - ATTIVITA' DIDATTICHE E STUDIO - INTERESSE E SODDISFAZIONE**

**Gli orari di svolgimento dell'attività didattica sono rispettati?**

Somma giudizi: 369  
 Valor medio: 0.63  
 (scala tra -1 e +1)



Dev. standard: 0.55  
 Valor medio: 3.44  
 (scala tra 1 e 4)  
 Dev. standard: 0.82

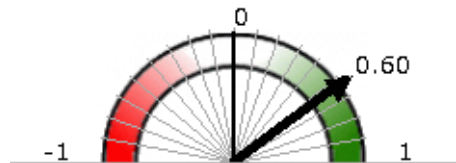




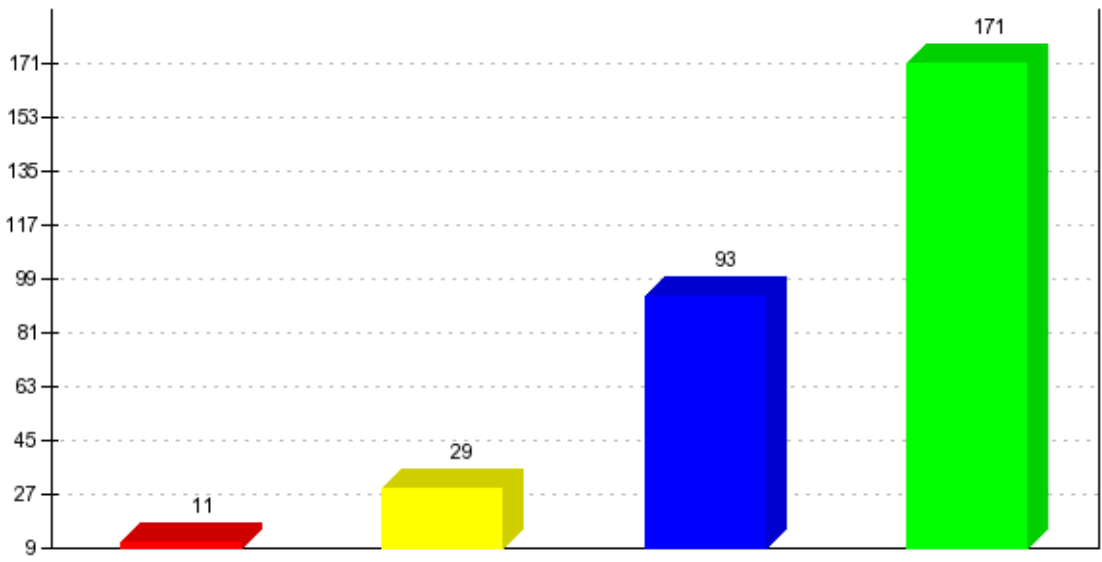
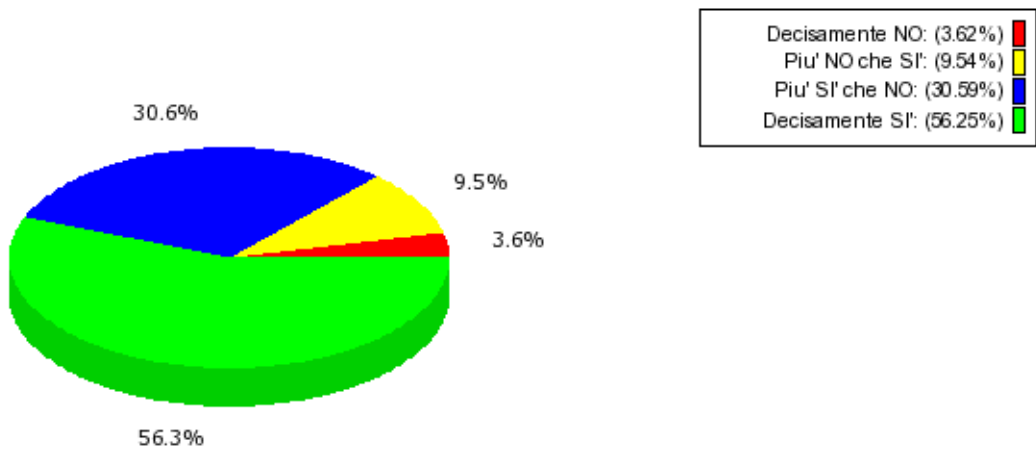
**ORGANIZZAZIONE DEL MODULO - ATTIVITA' DIDATTICHE E STUDIO - INTERESSE E SODDISFAZIONE**

**Il personale docente è effettivamente reperibile per chiarimenti e spiegazioni?**

Somma giudizi: 304  
Valor medio: 0.60  
(scala tra -1 e +1)



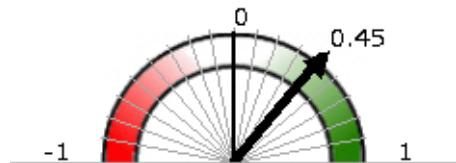
Dev. standard: 0.53  
Valor medio: 3.39  
(scala tra 1 e 4)  
Dev. standard: 0.80



**ORGANIZZAZIONE DEL MODULO - ATTIVITA' DIDATTICHE E STUDIO - INTERESSE E SODDISFAZIONE**

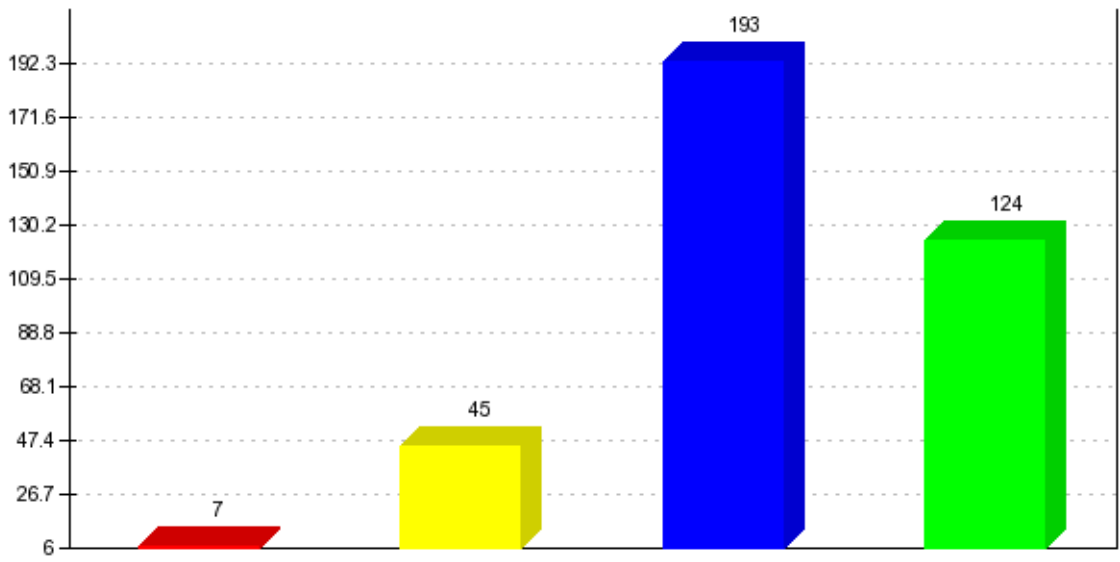
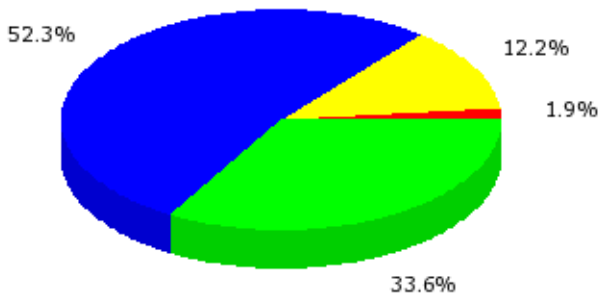
**Il carico di studio richiesto da questo insegnamento è proporzionato ai crediti (CFU) assegnati?**

Somma giudizi: 369  
**Valor medio:** 0.45  
 (scala tra -1 e +1)



Dev. standard: 0.47  
*Valor medio:* 3.18  
 (scala tra 1 e 4)  
 Dev. standard: 0.71

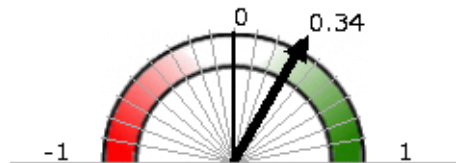
Decisamente NO: (1.90%)	<span style="color: red;">■</span>
Piu' NO che SI': (12.20%)	<span style="color: yellow;">■</span>
Piu' SI' che NO: (52.30%)	<span style="color: blue;">■</span>
Decisamente SI': (33.60%)	<span style="color: green;">■</span>



**ORGANIZZAZIONE DEL MODULO - ATTIVITA' DIDATTICHE E STUDIO - INTERESSE E SODDISFAZIONE**

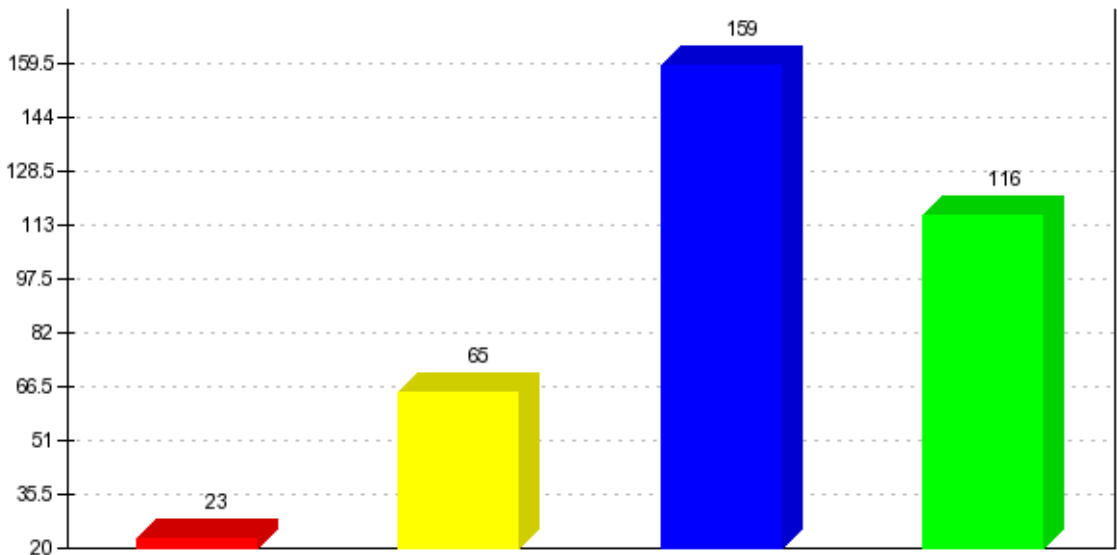
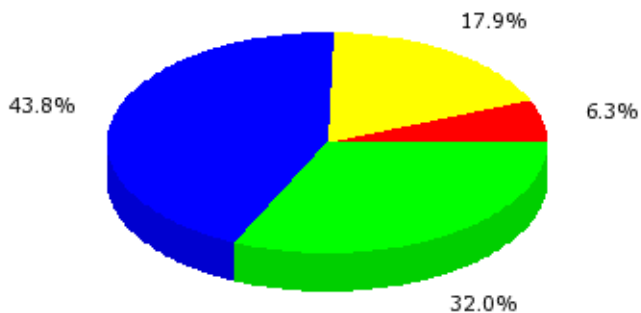
**Le conoscenze preliminari da me possedute sono risultate sufficienti per la comprensione degli argomenti trattati?**

Somma giudizi: 363  
**Valor medio:** 0.34  
 (scala tra -1 e +1)



Dev. standard: 0.58  
*Valor medio:* 3.01  
 (scala tra 1 e 4)  
 Dev. standard: 0.87

Decisamente NO: (6.34%)	<span style="color: red;">■</span>
Piu' NO che SI: (17.91%)	<span style="color: yellow;">■</span>
Piu' SI' che NO: (43.80%)	<span style="color: blue;">■</span>
Decisamente SI: (31.96%)	<span style="color: green;">■</span>



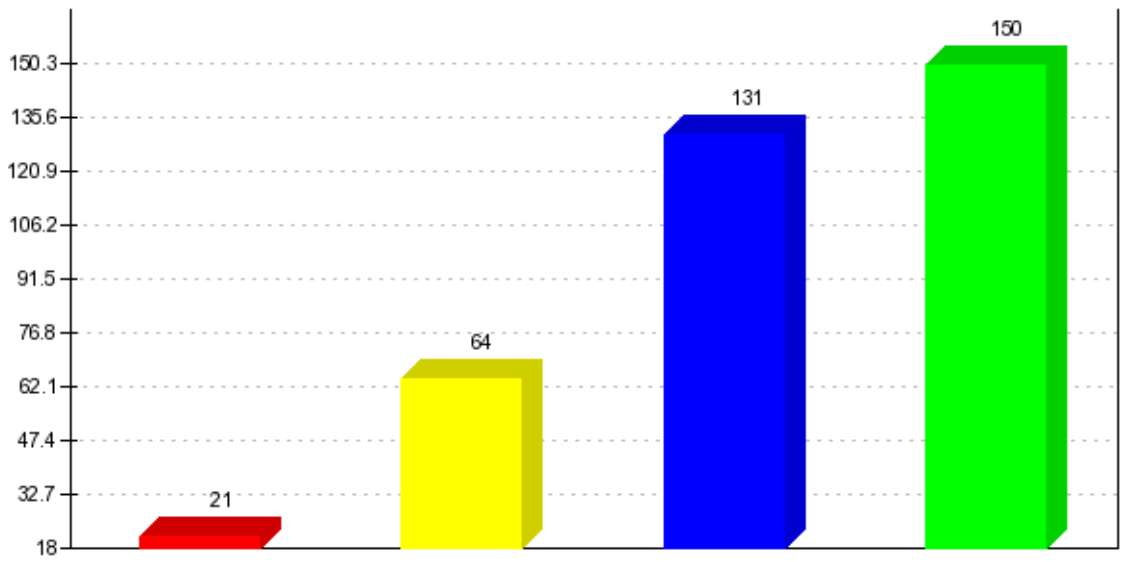
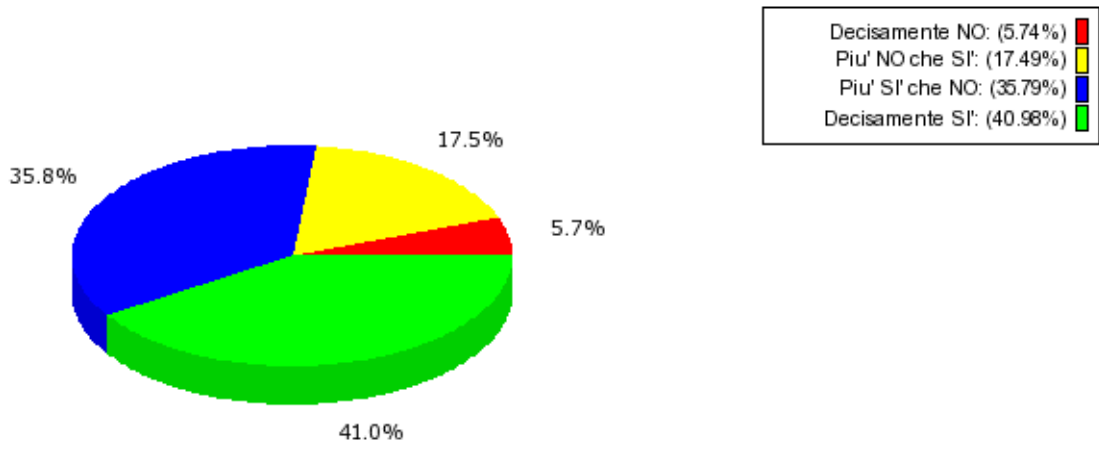
**ORGANIZZAZIONE DEL MODULO - ATTIVITA' DIDATTICHE E STUDIO - INTERESSE E SODDISFAZIONE**

**Il materiale didattico (indicato o fornito) è adeguato per lo studio della materia?**

Somma giudizi: 366  
**Valor medio:** 0.41  
 (scala tra -1 e +1)



Dev. standard: 0.59  
*Valor medio:* 3.12  
 (scala tra 1 e 4)  
 Dev. standard: 0.89



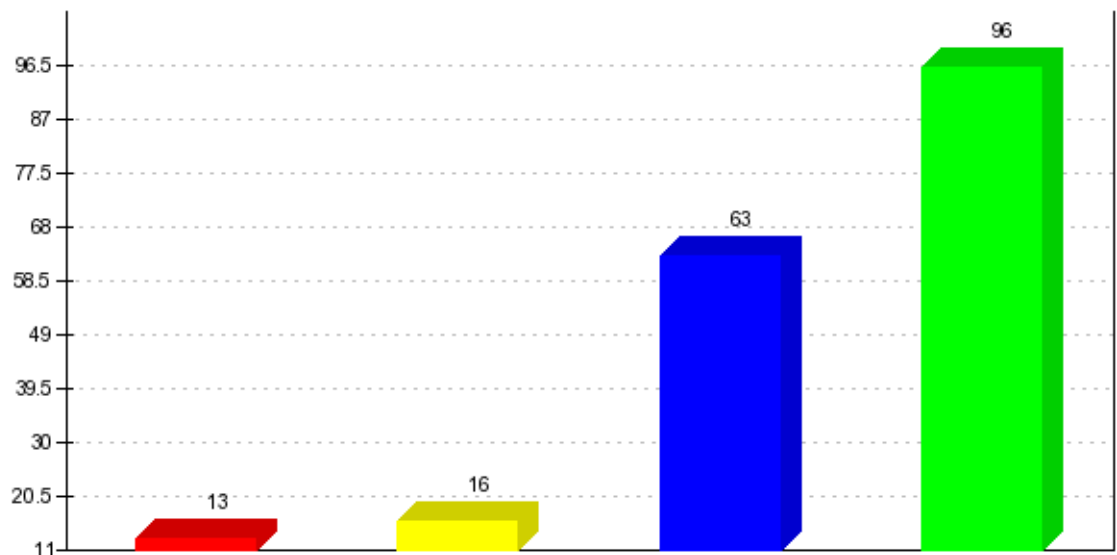
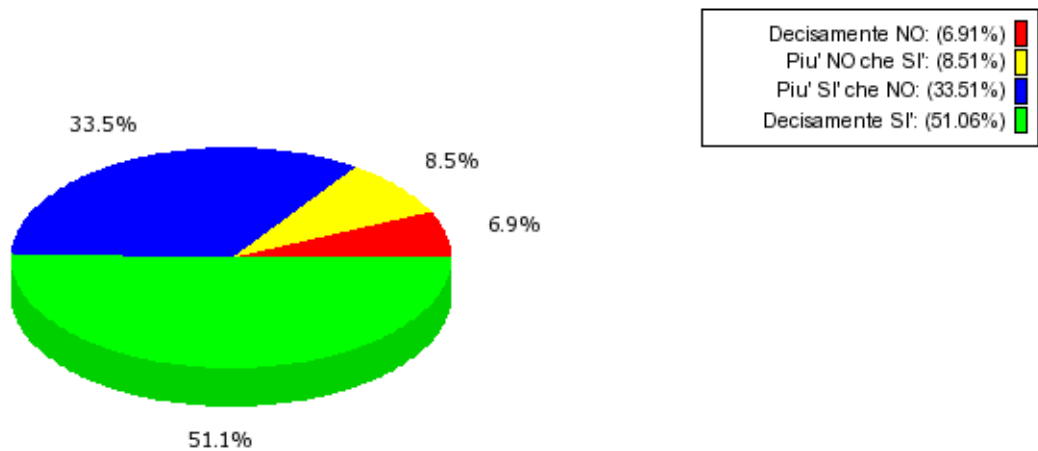
**ORGANIZZAZIONE DEL MODULO - ATTIVITA' DIDATTICHE E STUDIO - INTERESSE E SODDISFAZIONE**

Le attività didattiche integrative (esercitazioni, laboratori, seminari,ecc...) sono utili ai fini dell'apprendimento? (Se non sono previste attività didattiche integrative lasciare in bianco)

Somma giudizi: 188  
**Valor medio:** 0.52  
 (scala tra -1 e +1)



Dev. standard: 0.59  
 Valor medio: 3.29  
 (scala tra 1 e 4)  
 Dev. standard: 0.89



**ORGANIZZAZIONE DEL MODULO - ATTIVITA' DIDATTICHE E STUDIO - INTERESSE E SODDISFAZIONE**

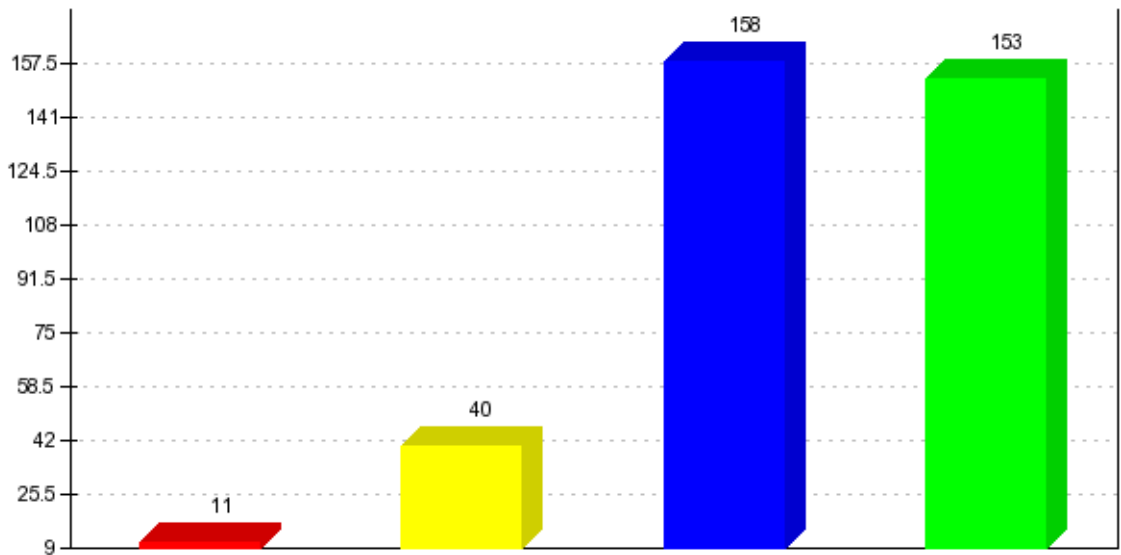
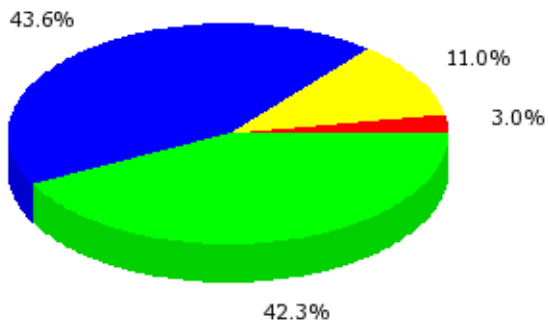
**Il docente stimola/motiva l'interesse verso la disciplina?**

Somma giudizi: 362  
 Valor medio: 0.50  
 (scala tra -1 e +1)



Dev. standard: 0.51  
 Valor medio: 3.25  
 (scala tra 1 e 4)  
 Dev. standard: 0.77

Decisamente NO: (3.04%)  
 Piu' NO che SI': (11.05%)  
 Piu' SI' che NO: (43.65%)  
 Decisamente SI': (42.27%)



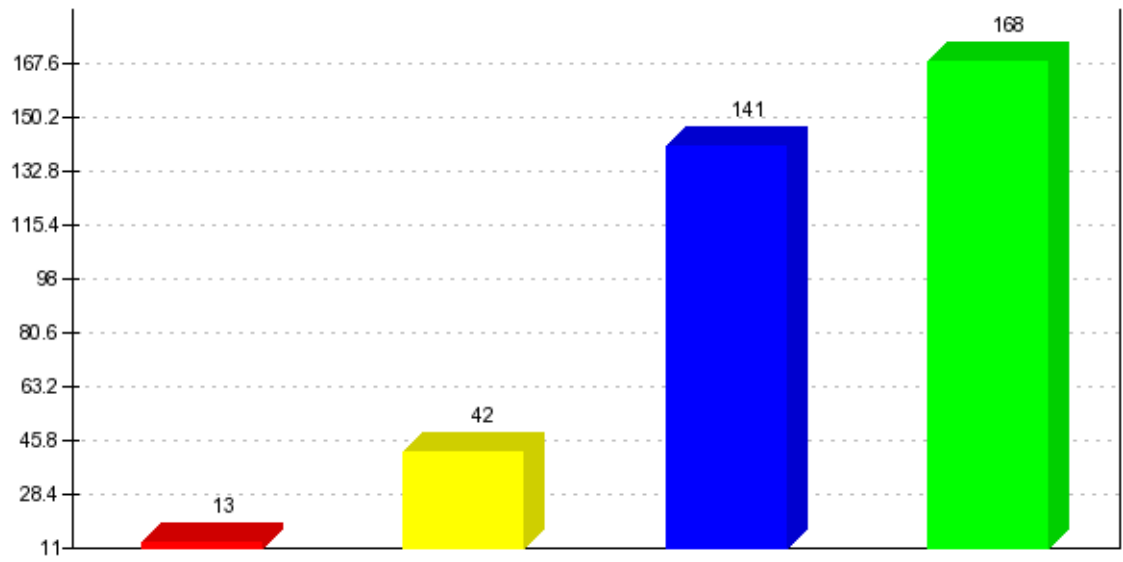
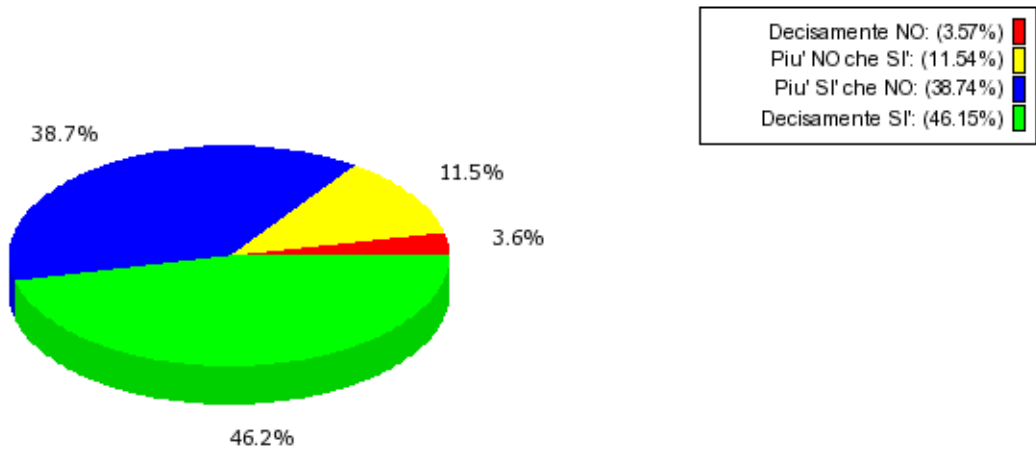
**ORGANIZZAZIONE DEL MODULO - ATTIVITA' DIDATTICHE E STUDIO - INTERESSE E SODDISFAZIONE**

**Il docente espone gli argomenti in modo chiaro?**

Somma giudizi: 364  
 Valor medio: 0.52  
 (scala tra -1 e +1)



Dev. standard: 0.53  
 Valor medio: 3.27  
 (scala tra 1 e 4)  
 Dev. standard: 0.80



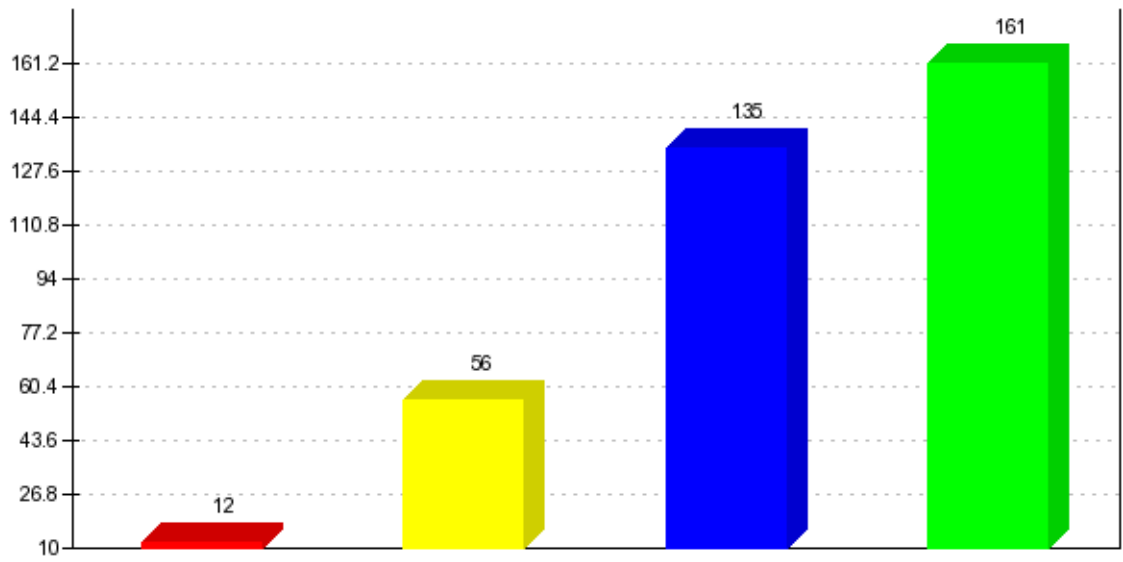
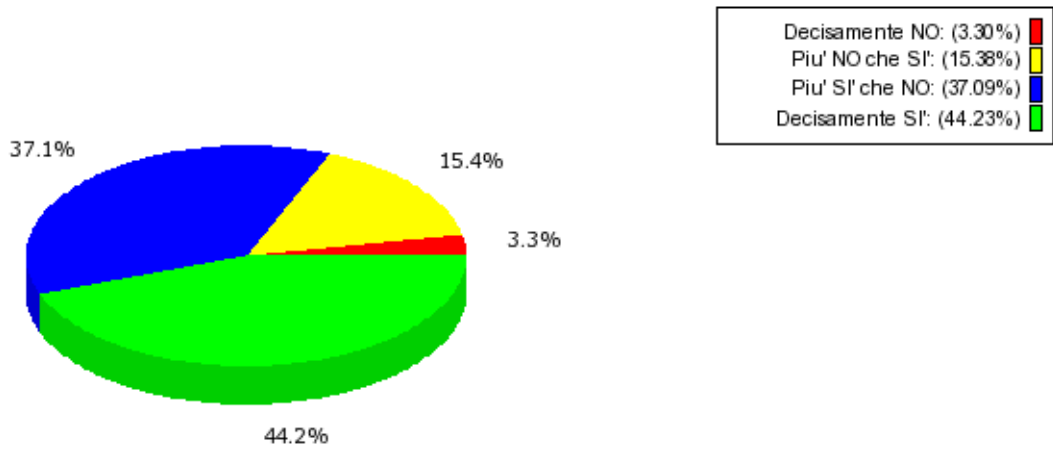
**ORGANIZZAZIONE DEL MODULO - ATTIVITA' DIDATTICHE E STUDIO - INTERESSE E SODDISFAZIONE**

**Il docente riesce ad evidenziare i contenuti fondamentali del programma?**

Somma giudizi: 364  
 Valor medio: 0.48  
 (scala tra -1 e +1)



Dev. standard: 0.55  
 Valor medio: 3.22  
 (scala tra 1 e 4)  
 Dev. standard: 0.82





**ORGANIZZAZIONE DEL MODULO - ATTIVITA' DIDATTICHE E STUDIO - INTERESSE E SODDISFAZIONE**

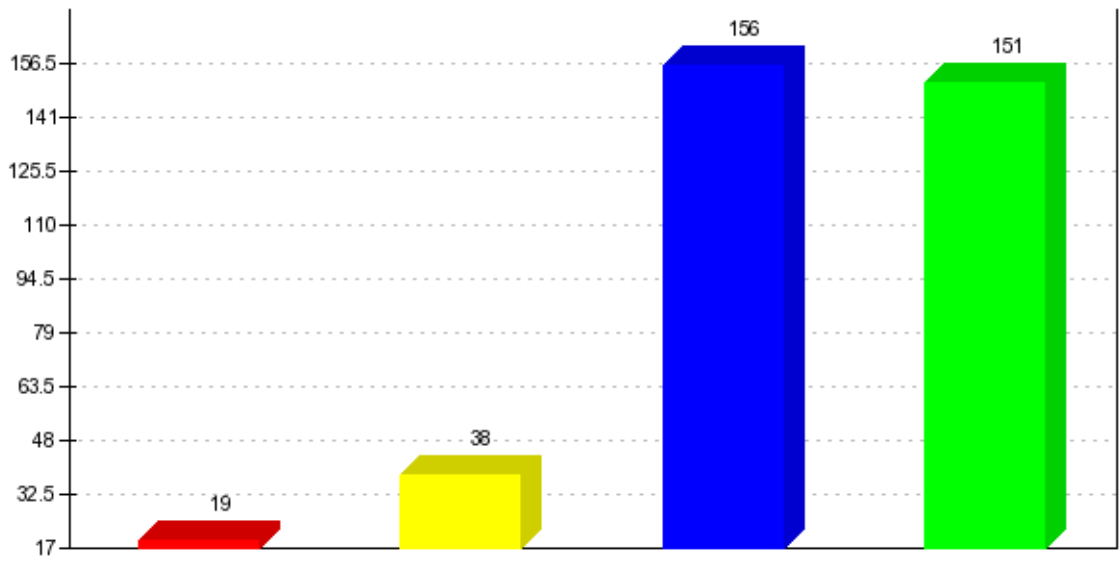
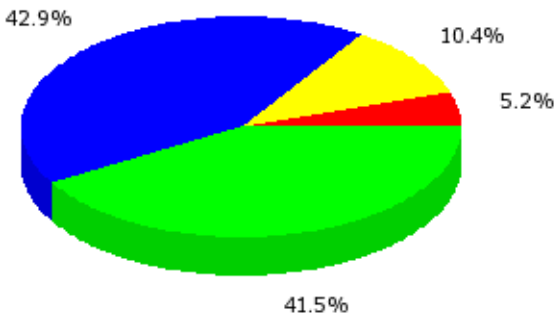
Sono complessivamente soddisfatto di come è stato svolto questo insegnamento?

Somma giudizi: 364  
 Valor medio: 0.47  
 (scala tra -1 e +1)



Dev. standard: 0.55  
 Valor medio: 3.21  
 (scala tra 1 e 4)  
 Dev. standard: 0.83

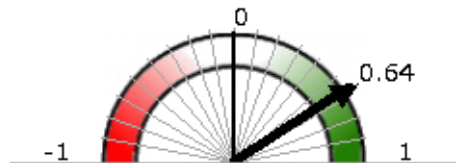
Decisamente NO: (5.22%)  
 Piu' NO che SI': (10.44%)  
 Piu' SI' che NO: (42.86%)  
 Decisamente SI': (41.48%)



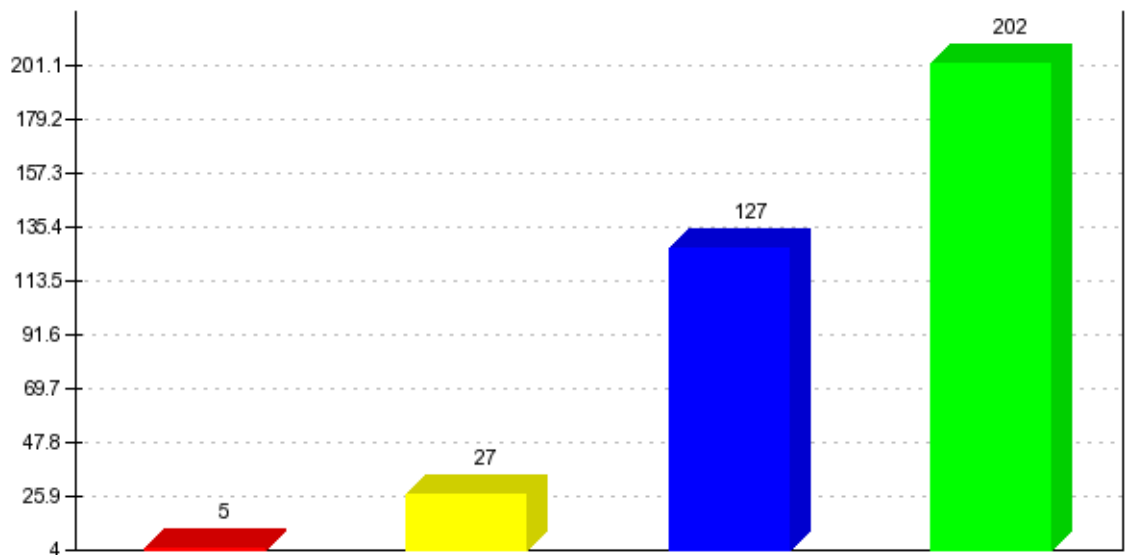
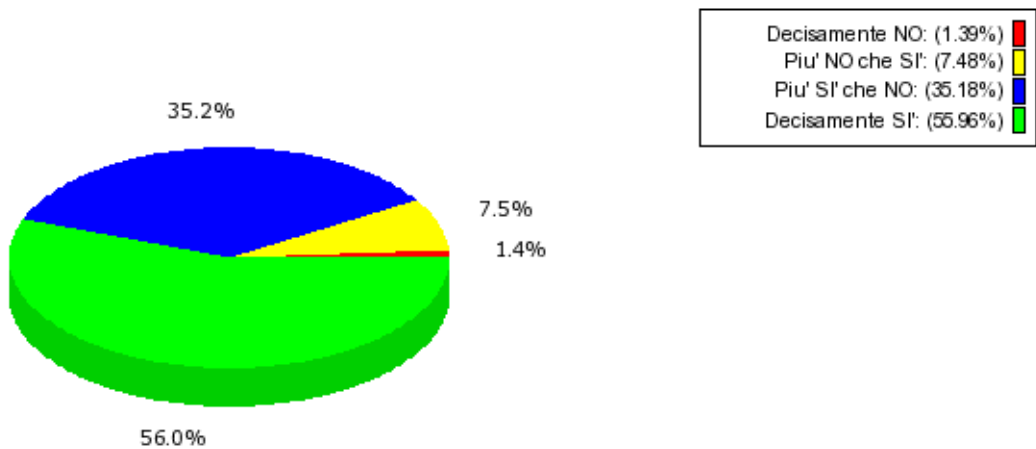
**ORGANIZZAZIONE DEL MODULO - ATTIVITA' DIDATTICHE E STUDIO - INTERESSE E SODDISFAZIONE**

Sono interessato agli argomenti di questo insegnamento? (Indipendentemente da come è stato svolto)

Somma giudizi: 361  
 Valor medio: 0.64  
 (scala tra -1 e +1)



Dev. standard: 0.46  
 Valor medio: 3.46  
 (scala tra 1 e 4)  
 Dev. standard: 0.69



In Edumeter le domande proposte nei questionari possono avere quattro risposte: 2 con valore negativo e 2 con valore positivo.

Le risposte negative vengono memorizzate con i valori 1 e 2. Le risposte positive invece con i valori 3 e 4. Tutte le altre risposte sono "neutre" al fine del calcolo della media.

Nel calcolo della media delle risposte di una domanda si tiene conto del numero totale di risposte e del numero relativo di ogni risposta. Dato il valore assegnato alle singole risposte, la media ponderata assumerà un valore compreso tra 1 e 4. Per avere una maggiore percezione dell'andamento della media delle risposte, la media ponderata originale viene normalizzata ai valori -1 e 1: tale valore sarà utilizzato per la rappresentazione grafica delle media.

**SCIENZE M.F.N.**

**CHIMICA CLINICA, FORENSE E DELLO SPORT**

**VALUTAZIONE MEDIA DEL CORSO DI STUDI RELATIVA ALL'ANNO ACCADEMICO 2012**

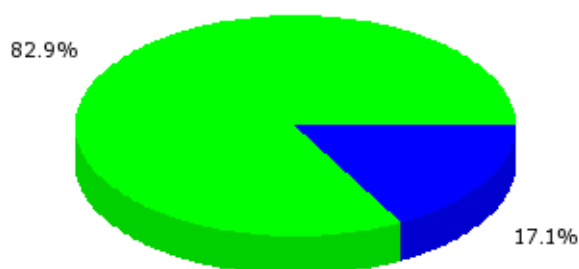
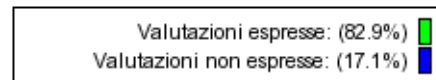
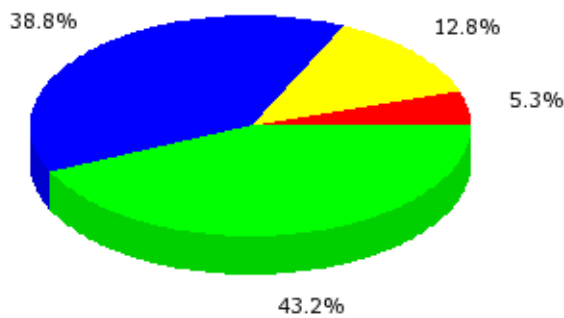
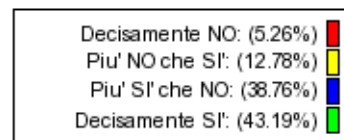
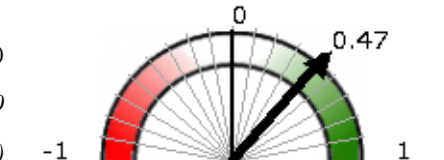
Su questo corso di studi si sono espressi 31 studenti

Valor medio: 0.47

(scala tra -1 e +1)

Valor medio: 3.20

(scala tra 1 e 4)

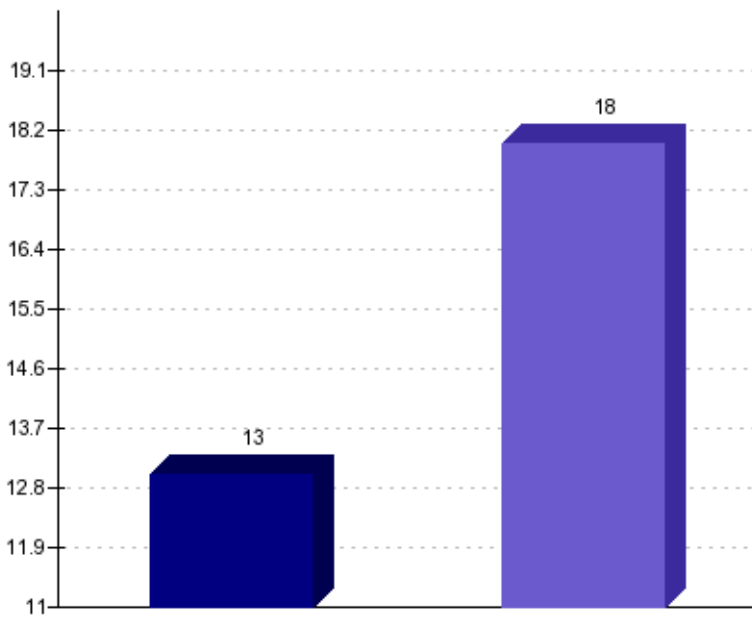
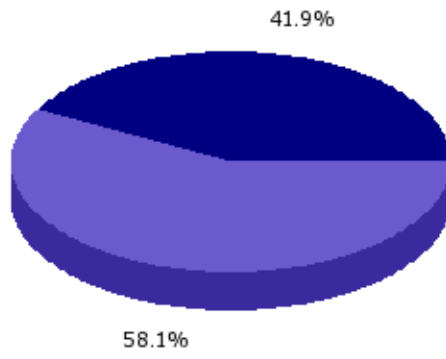
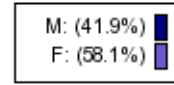


**PROFILO PERSONALE**

**SESSO:**

M 13  
F 18

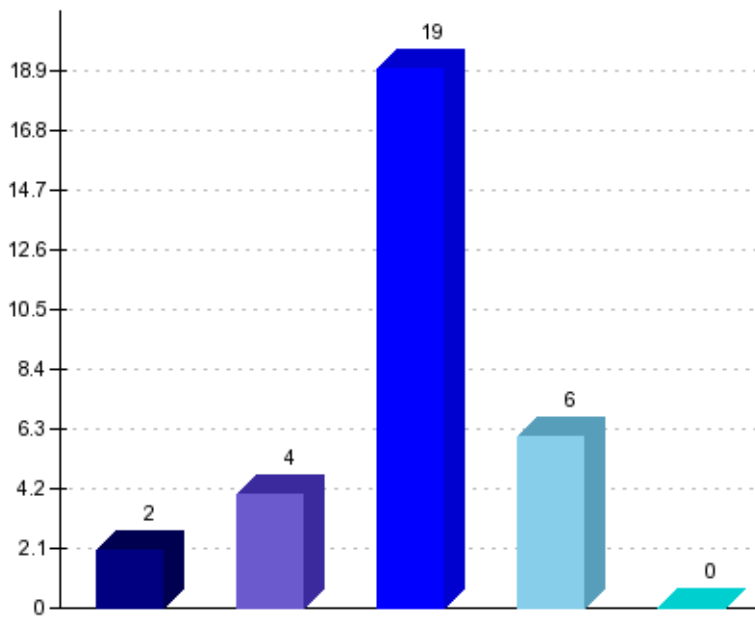
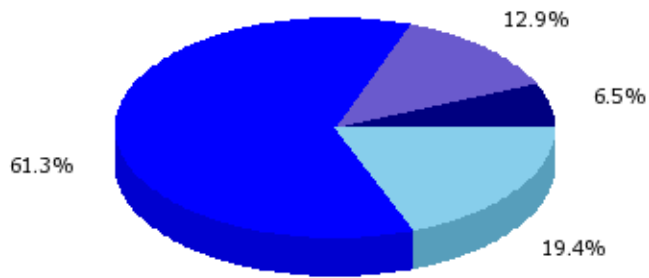
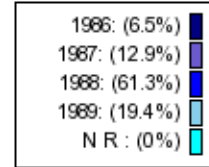
**Totale Valutazioni 31**



**ANNO DI NASCITA:**

1986	2
1987	4
1988	19
1989	6
N.R.	0

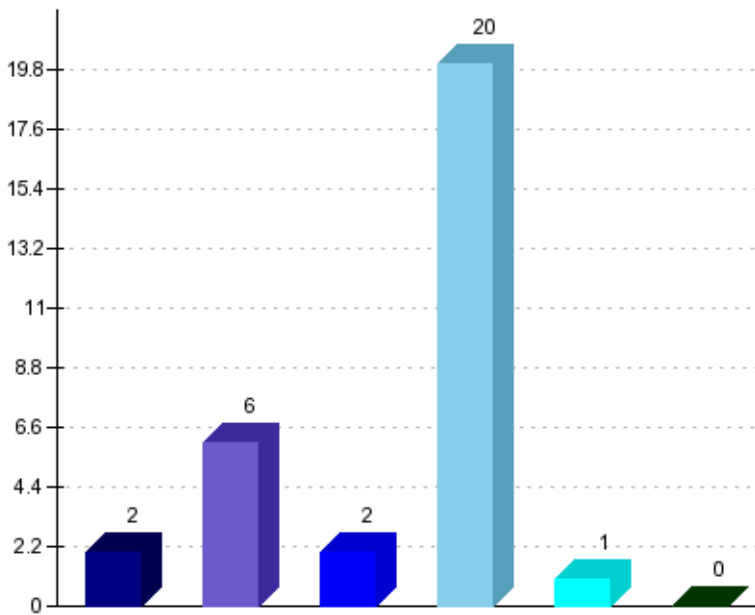
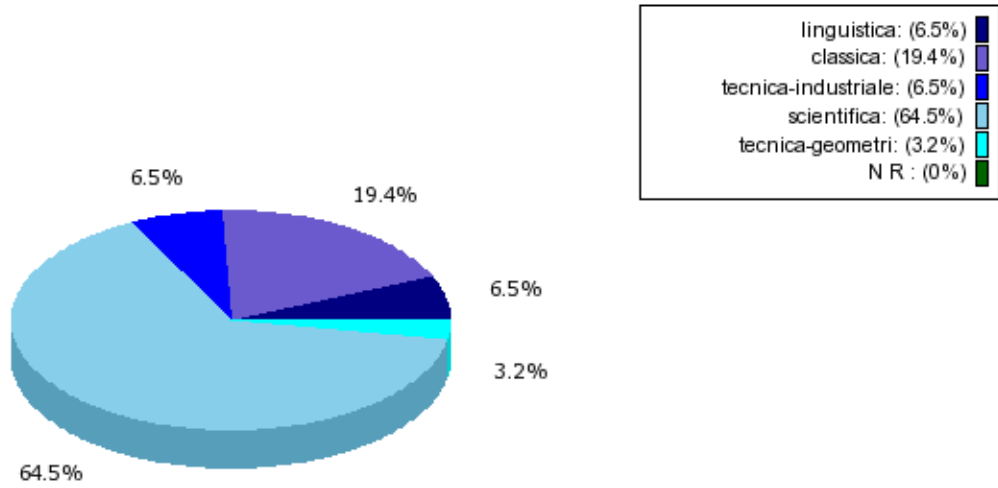
**Totale Valutazioni 31**



**TIPO DI MATURITÀ:**

linguistica	2
classica	6
tecnica-industriale	2
scientifica	20
tecnica-geometri	1
N.R.	0

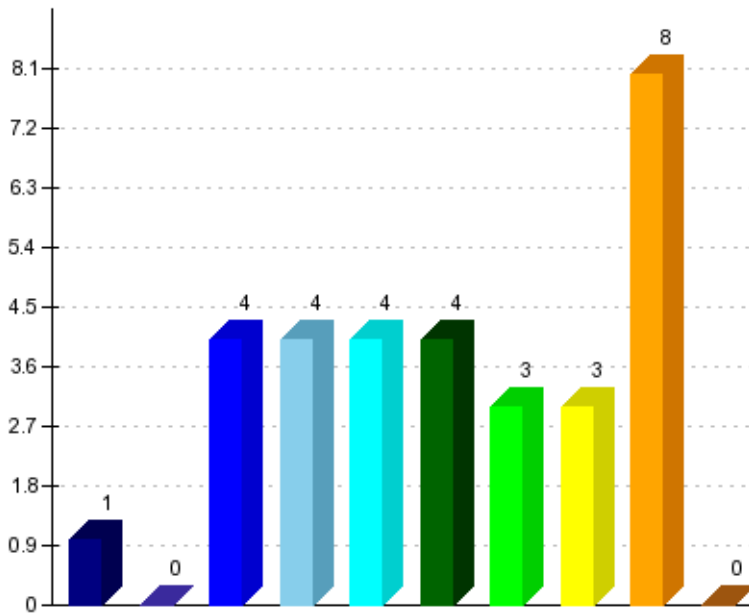
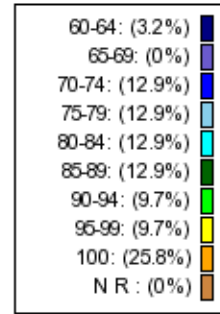
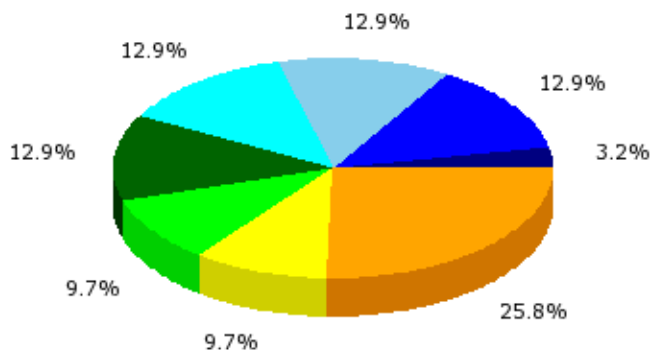
**Totale Valutazioni 31**



**VOTO DI MATURITÀ:**

60-64	1
65-69	0
70-74	4
75-79	4
80-84	4
85-89	4
90-94	3
95-99	3
100	8
N.R.	0

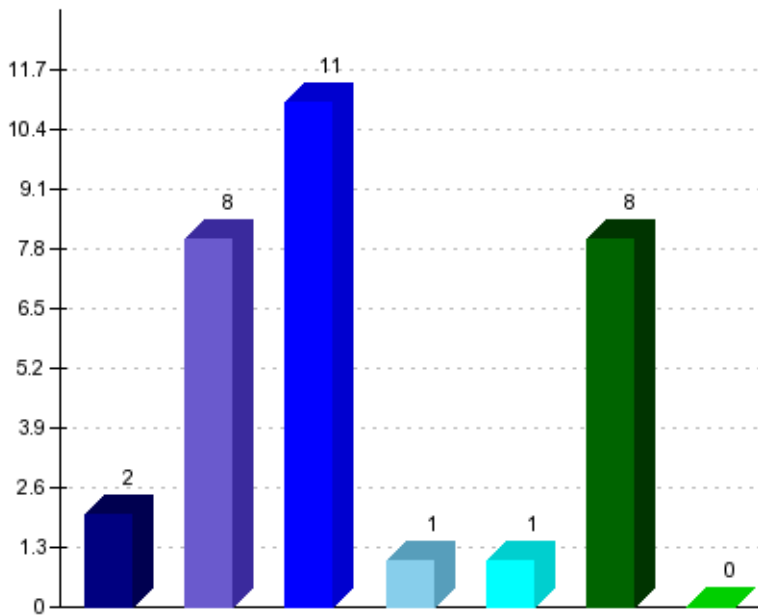
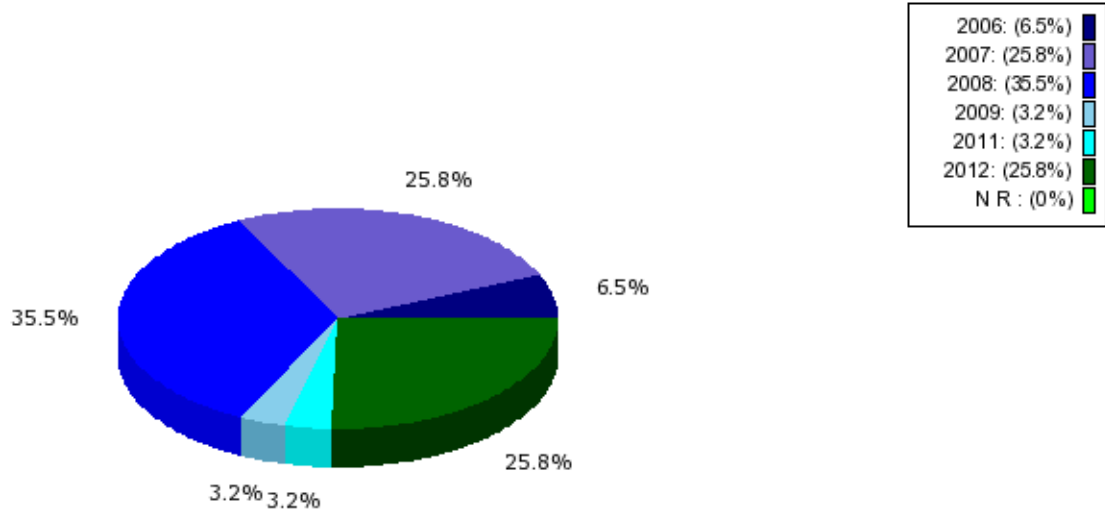
**Totale Valutazioni 31**



**ANNO DI IMMATRICOLAZIONE:**

2006	2
2007	8
2008	11
2009	1
2011	1
2012	8
N.R.	0

**Totale Valutazioni 31**

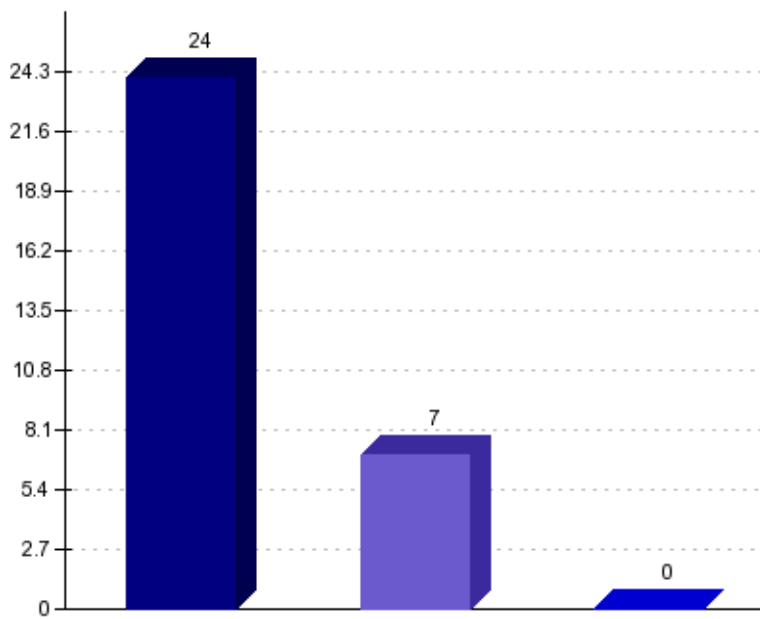
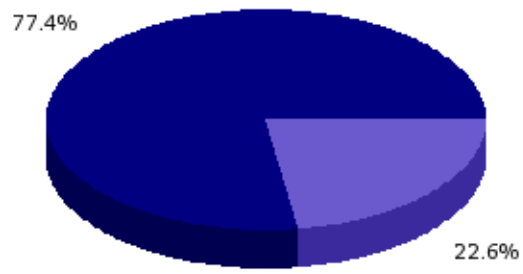
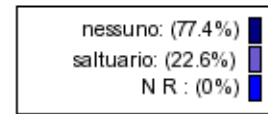




**CONDIZIONE LAVORATIVA:**

nessuno	24
saltuario	7
N.R.	0

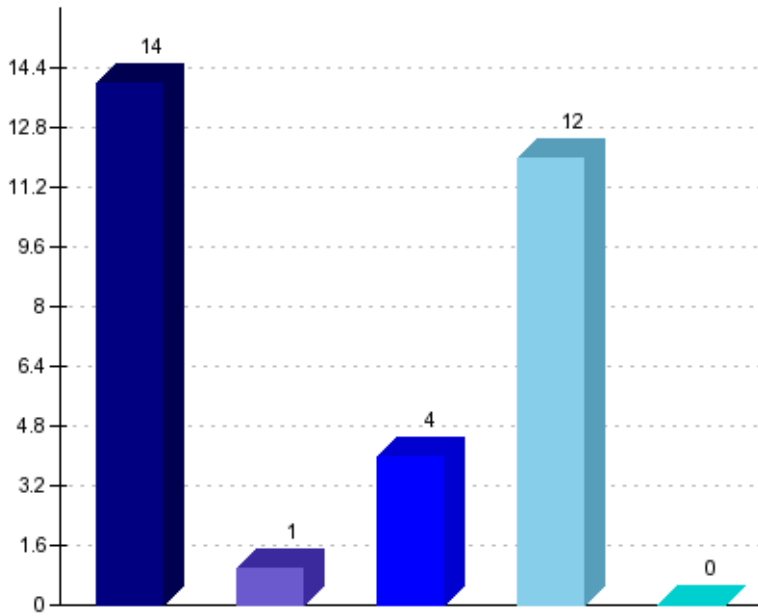
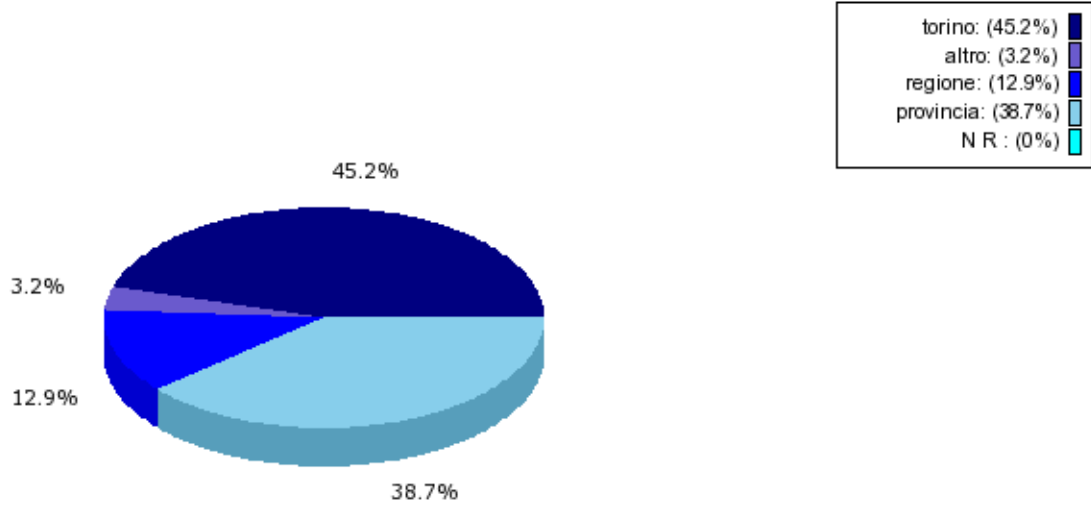
**Totale Valutazioni 31**



**DOMICILIO:**

torino	14
altro	1
regione	4
provincia	12
N.R.	0

**Totale Valutazioni 31**

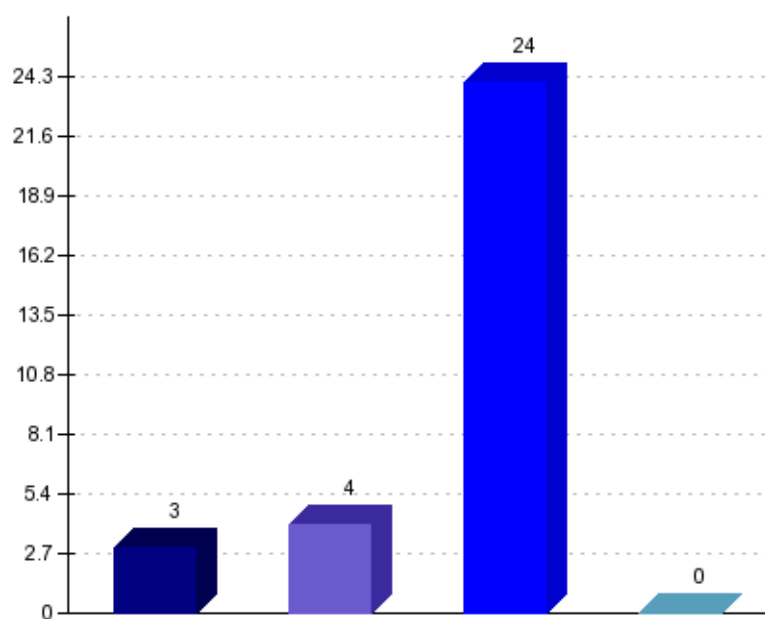
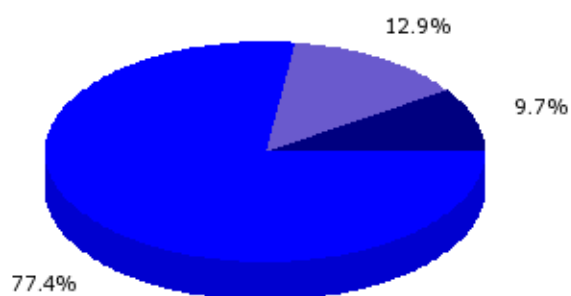
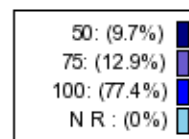


## VITA UNIVERSITARIA

### PERCENTUALE DI LEZIONI FREQUENTATE:

50	3
75	4
100	24
N.R.	0


**Totale Valutazioni 31**

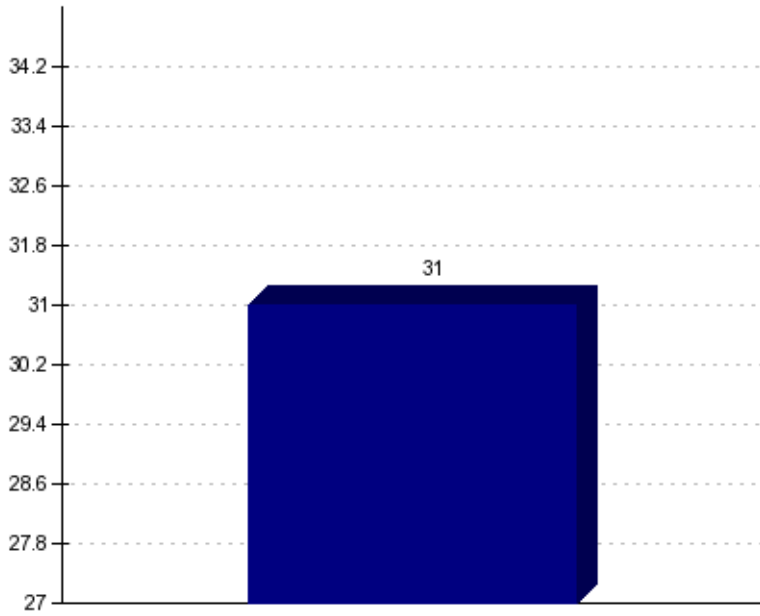
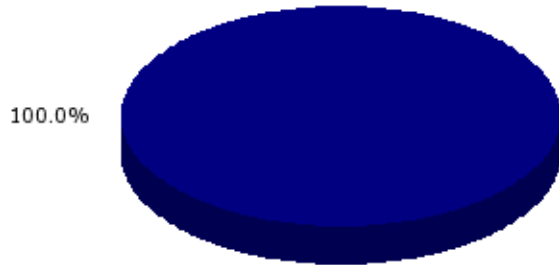


**UTILIZZO DEL RICEVIMENTO STUDENTI:**

N.R. 31

**Totale Valutazioni 31**

N R : (100%) 



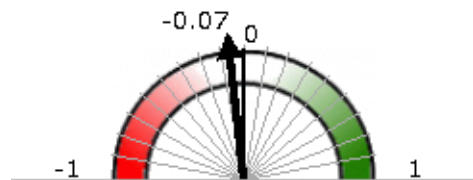
## ORGANIZZAZIONE DEL CORSO DI STUDI E INFRASTRUTTURE

Il Carico di studio complessivo degli insegnamenti ufficialmente previsti nel periodo di riferimento (bimestre, trimestre, semestre) è accettabile?

Somma giudizi: 30

Valor medio: -0.07

(scala tra -1 e +1)

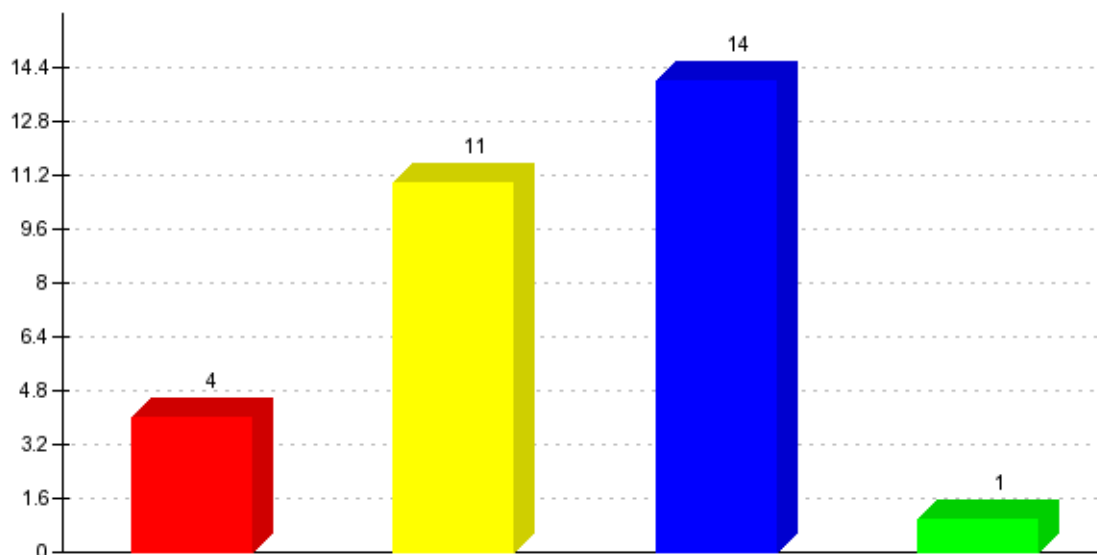
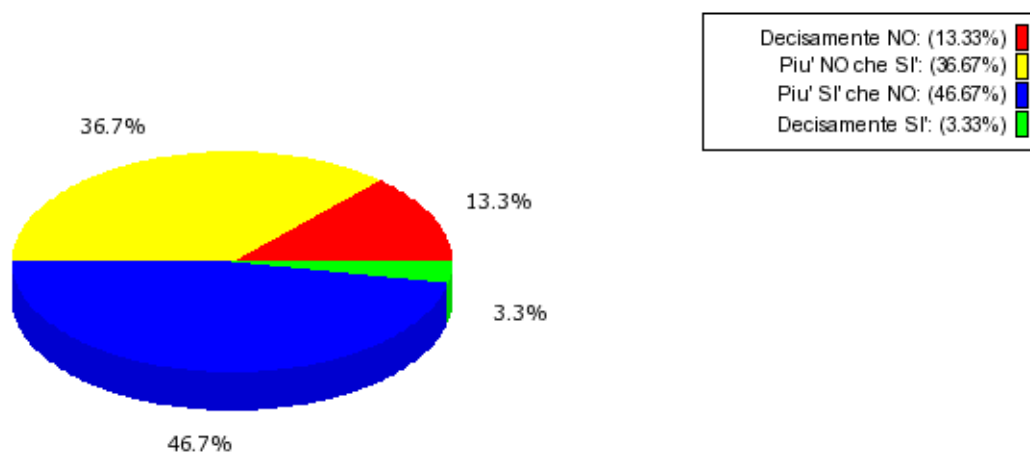


Dev. standard: 0.51

Valor medio: 2.40

(scala tra 1 e 4)

Dev. standard: 0.76



## ORGANIZZAZIONE DEL CORSO DI STUDI E INFRASTRUTTURE

L'organizzazione complessiva (orario, esami intermedi e finali) degli insegnamenti ufficialmente previsti nel periodo di riferimento (bimestre, trimestre, semestre) è accettabile?

Somma giudizi: 30

Valor medio: -0.02

(scala tra -1 e +1)

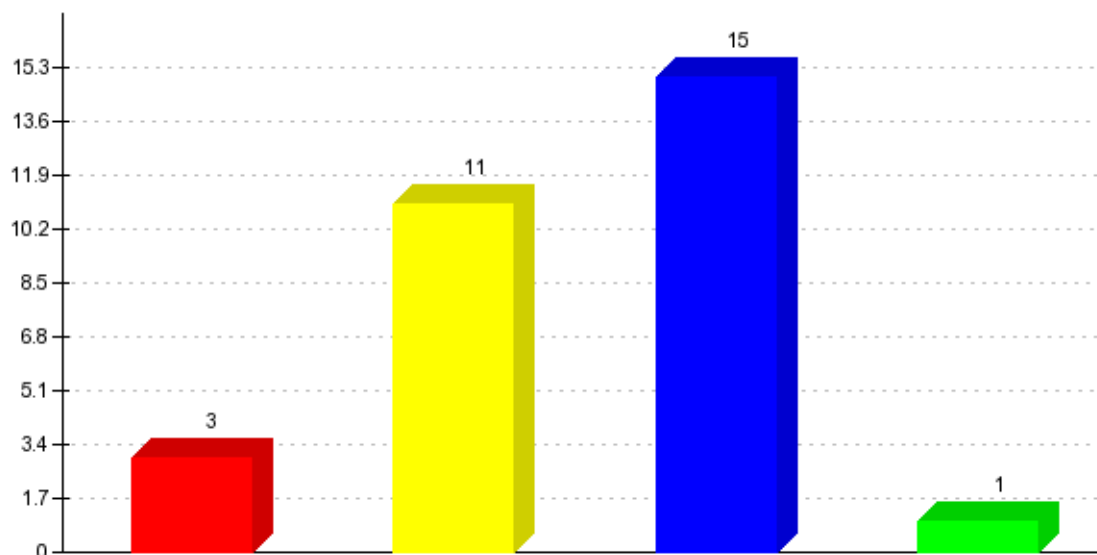
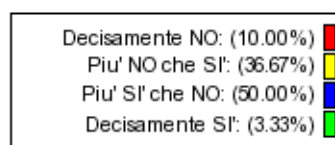
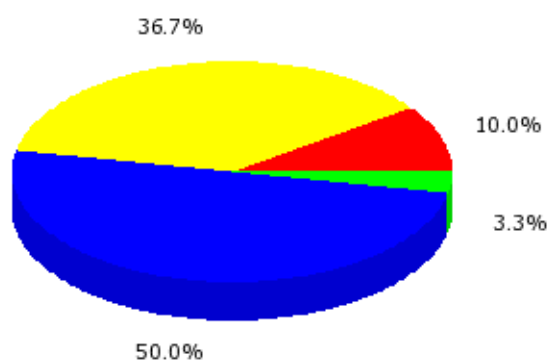


Dev. standard: 0.48

Valor medio: 2.47

(scala tra 1 e 4)

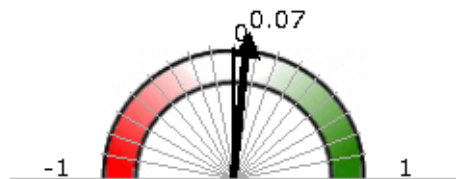
Dev. standard: 0.72



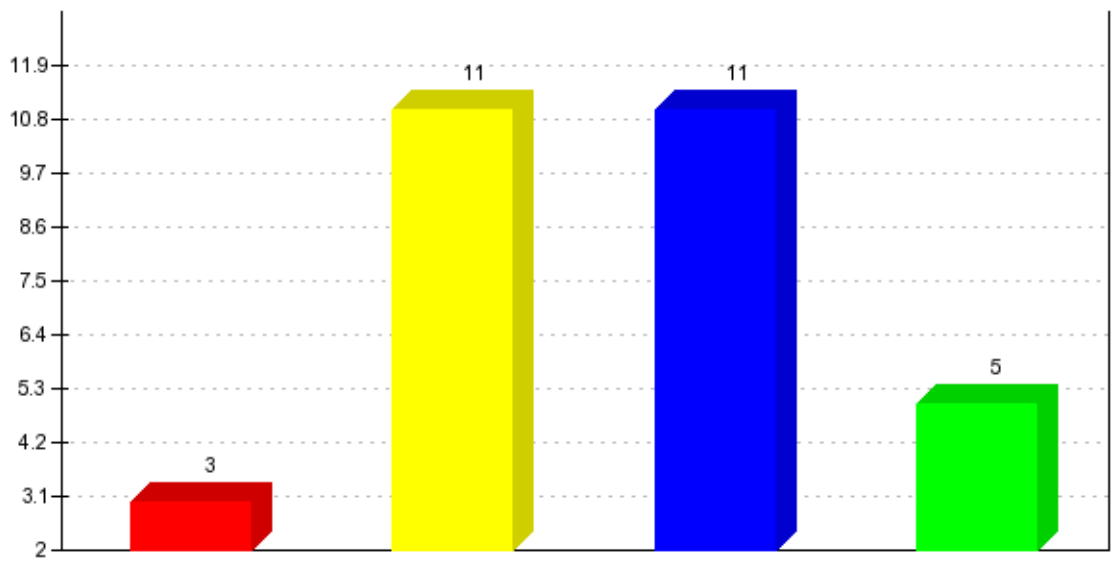
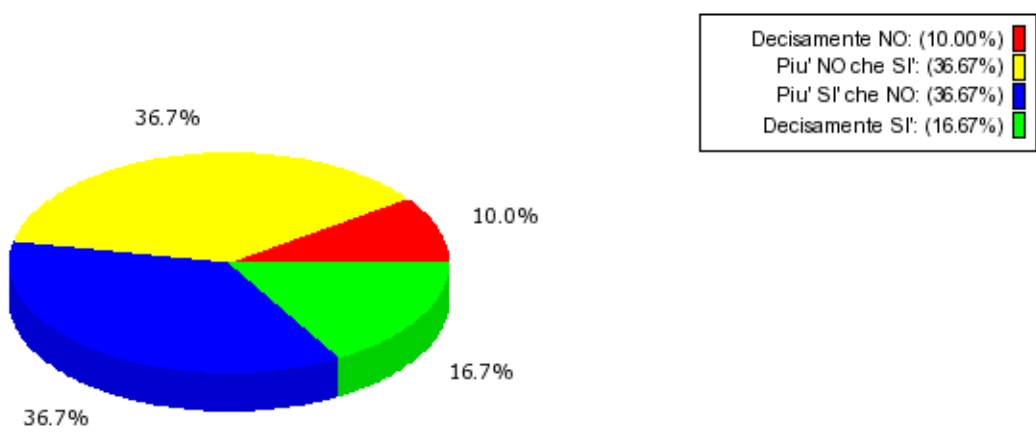
**ORGANIZZAZIONE DEL CORSO DI STUDI E INFRASTRUTTURE**

**Le aule in cui si svolgono le lezioni sono adeguate? (Si vede, si sente, si trova posto)**

Somma giudizi: 30  
**Valor medio:** 0.07  
 (scala tra -1 e +1)



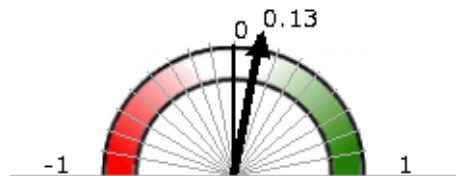
Dev. standard: 0.59  
*Valor medio:* 2.60  
 (scala tra 1 e 4)  
 Dev. standard: 0.88



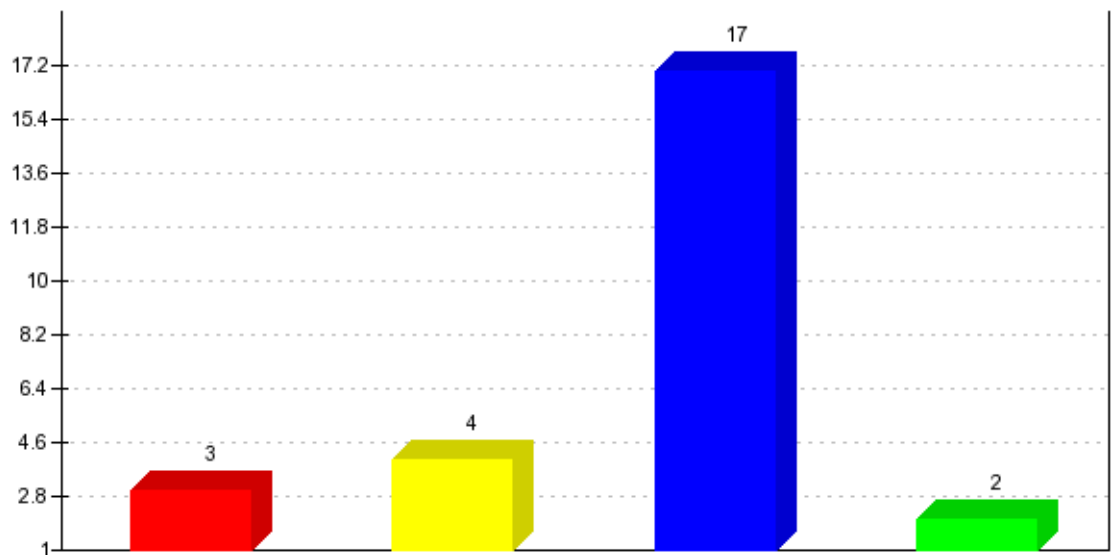
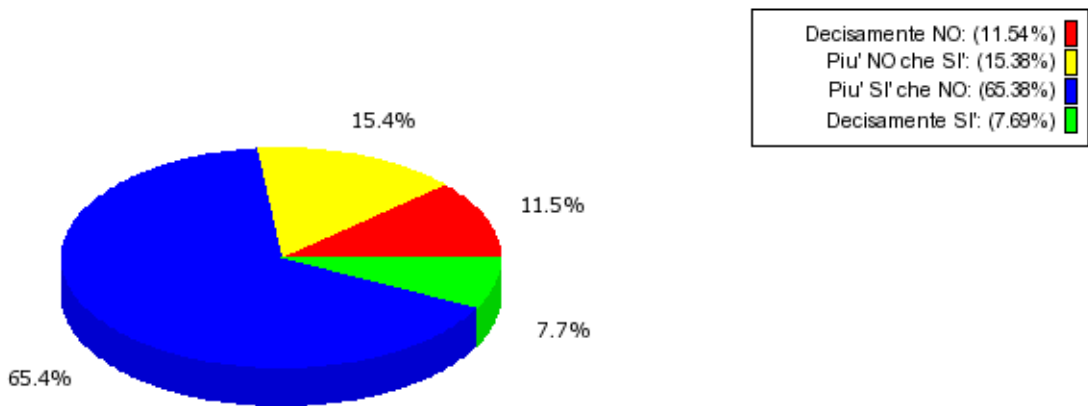
**ORGANIZZAZIONE DEL CORSO DI STUDI E INFRASTRUTTURE**

**I locali e le attrezzature per le attività didattiche integrative (esercitazioni, laboratori, seminari, ecc...) sono adeguati? (Se non sono previste attività didattiche integrative scegliere "Non applicabile")**

Somma giudizi: 26  
**Valor medio:** 0.13  
 (scala tra -1 e +1)



Dev. standard: 0.51  
 Valor medio: 2.69  
 (scala tra 1 e 4)  
 Dev. standard: 0.77

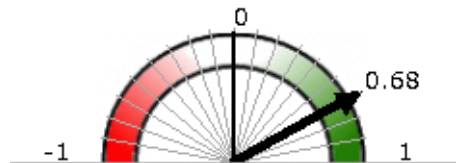




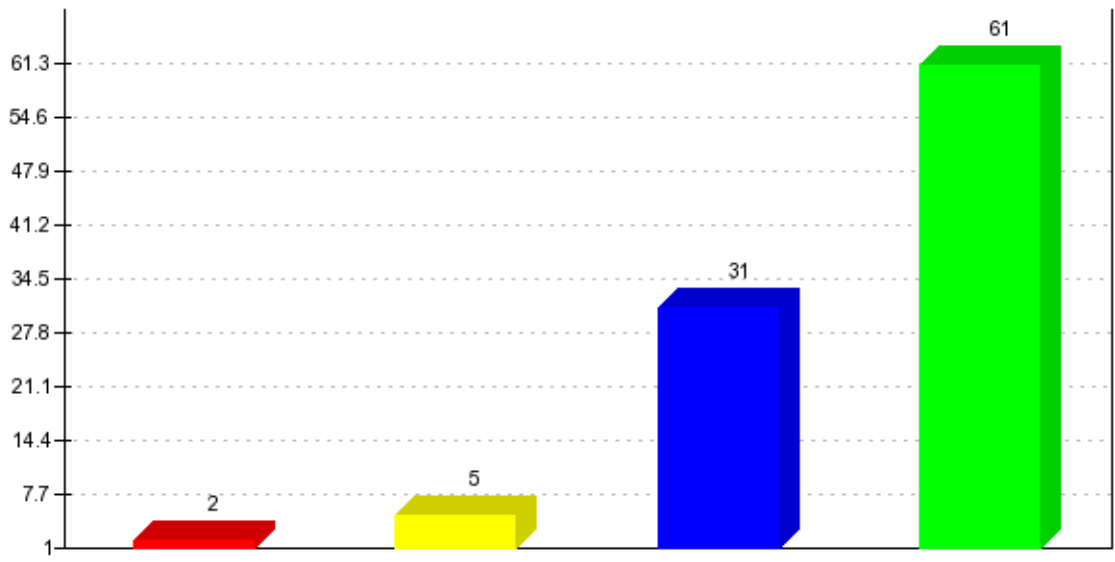
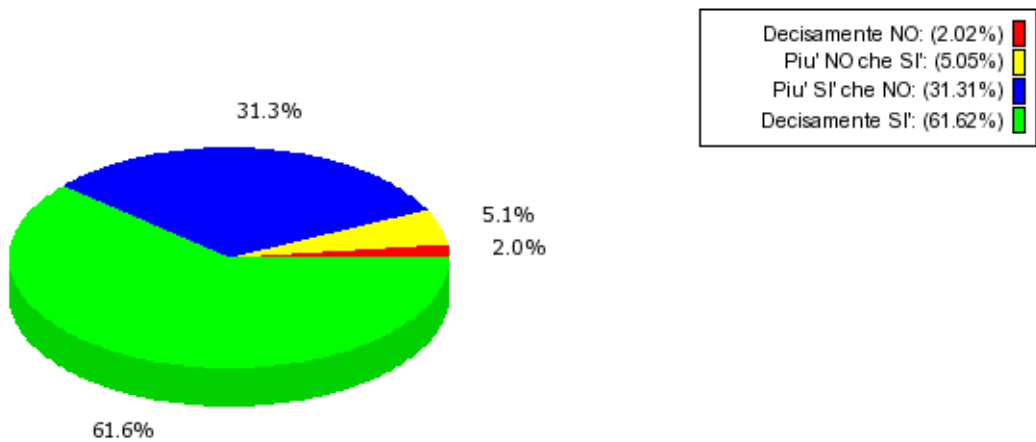
**ORGANIZZAZIONE DEL MODULO - ATTIVITA' DIDATTICHE E STUDIO - INTERESSE E SODDISFAZIONE**

**Le modalità d'esame sono state definite in modo chiaro?**

Somma giudizi: 99  
**Valor medio:** 0.68  
 (scala tra -1 e +1)



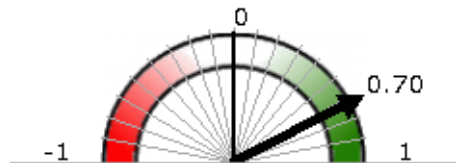
Dev. standard: 0.46  
*Valor medio:* 3.53  
 (scala tra 1 e 4)  
 Dev. standard: 0.69



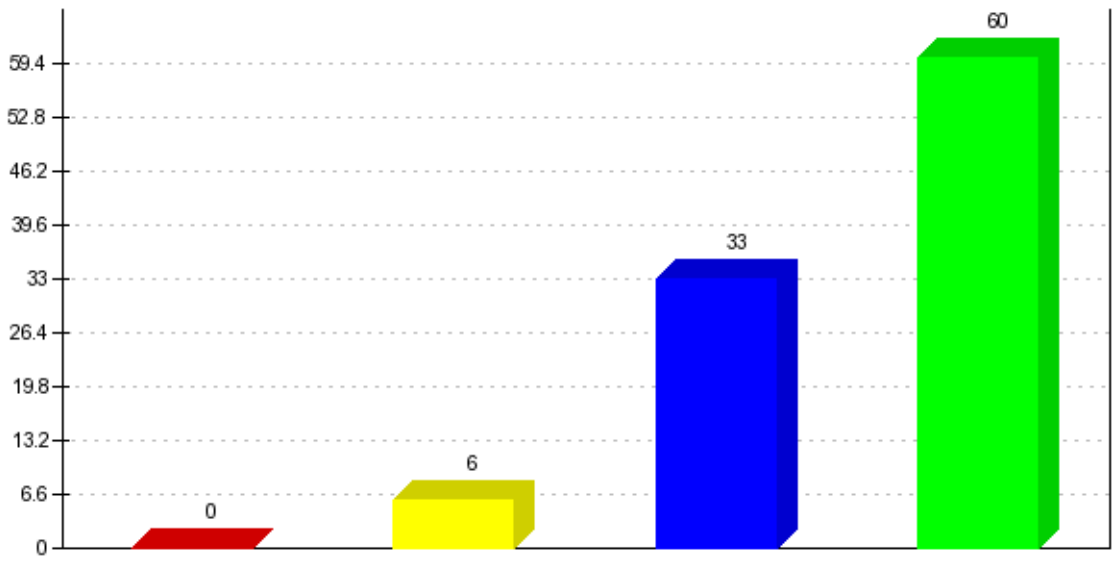
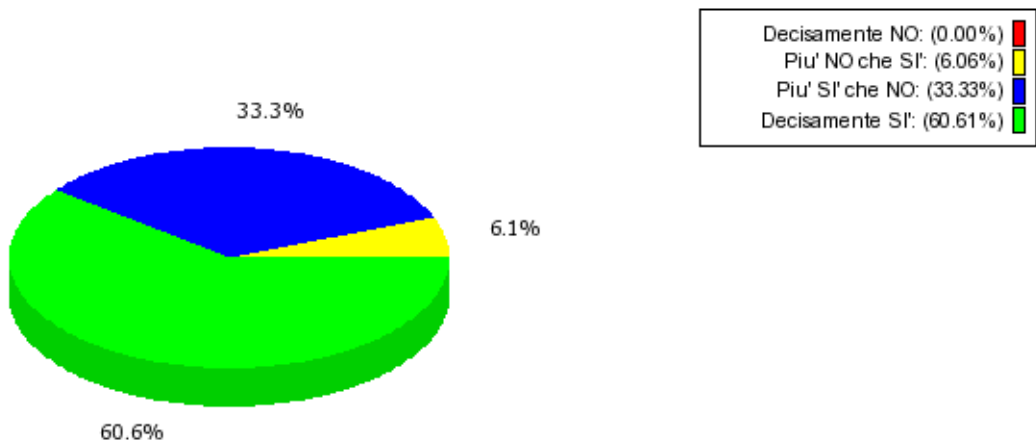
**ORGANIZZAZIONE DEL MODULO - ATTIVITA' DIDATTICHE E STUDIO - INTERESSE E SODDISFAZIONE**

**Gli orari di svolgimento dell'attività didattica sono rispettati?**

Somma giudizi: 99  
**Valor medio:** 0.70  
 (scala tra -1 e +1)



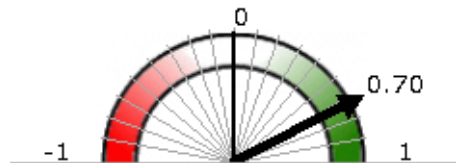
Dev. standard: 0.41  
*Valor medio:* 3.55  
 (scala tra 1 e 4)  
 Dev. standard: 0.61



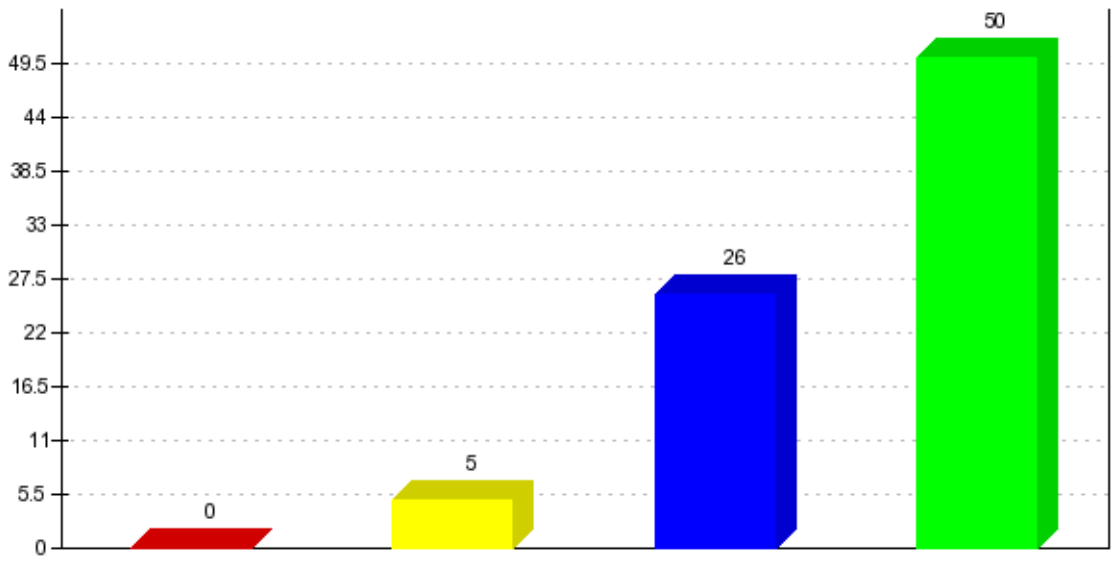
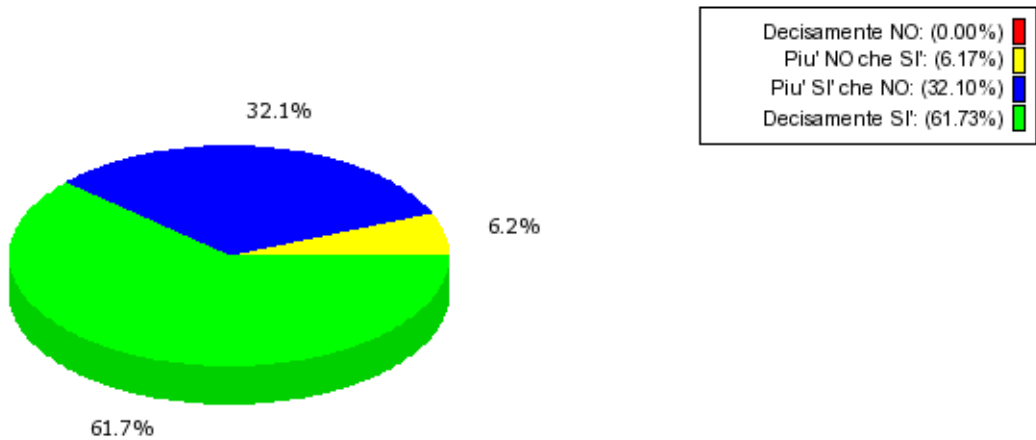
**ORGANIZZAZIONE DEL MODULO - ATTIVITA' DIDATTICHE E STUDIO - INTERESSE E SODDISFAZIONE**

**Il personale docente è effettivamente reperibile per chiarimenti e spiegazioni?**

Somma giudizi: 81  
 Valor medio: 0.70  
 (scala tra -1 e +1)



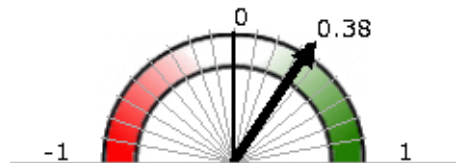
Dev. standard: 0.41  
 Valor medio: 3.56  
 (scala tra 1 e 4)  
 Dev. standard: 0.61



**ORGANIZZAZIONE DEL MODULO - ATTIVITA' DIDATTICHE E STUDIO - INTERESSE E SODDISFAZIONE**

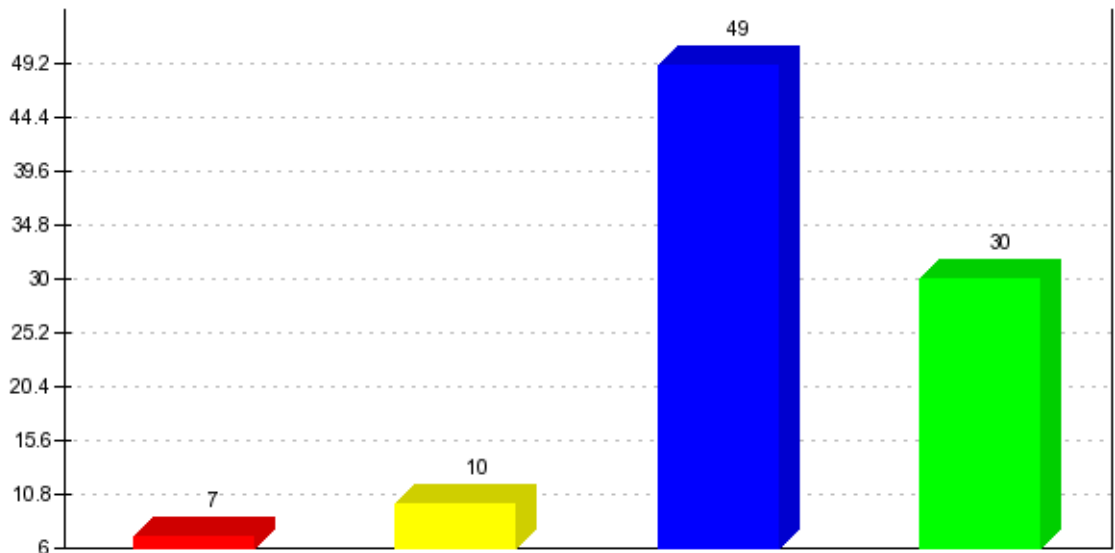
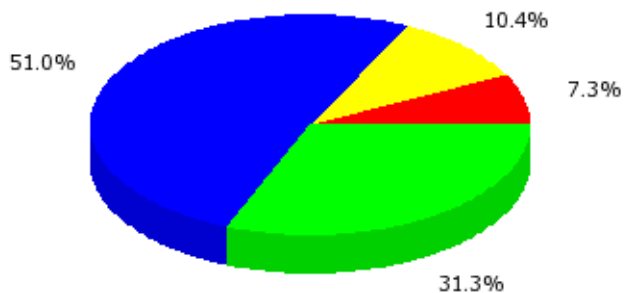
**Il carico di studio richiesto da questo insegnamento è proporzionato ai crediti (CFU) assegnati?**

Somma giudizi: 96  
**Valor medio:** 0.38  
 (scala tra -1 e +1)



Dev. standard: 0.56  
 Valor medio: 3.06  
 (scala tra 1 e 4)  
 Dev. standard: 0.84

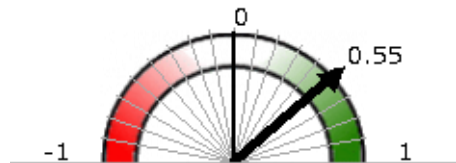
Decisamente NO: (7.29%)	<span style="color: red;">■</span>
Piu' NO che SI: (10.42%)	<span style="color: yellow;">■</span>
Piu' SI' che NO: (51.04%)	<span style="color: blue;">■</span>
Decisamente SI: (31.25%)	<span style="color: green;">■</span>



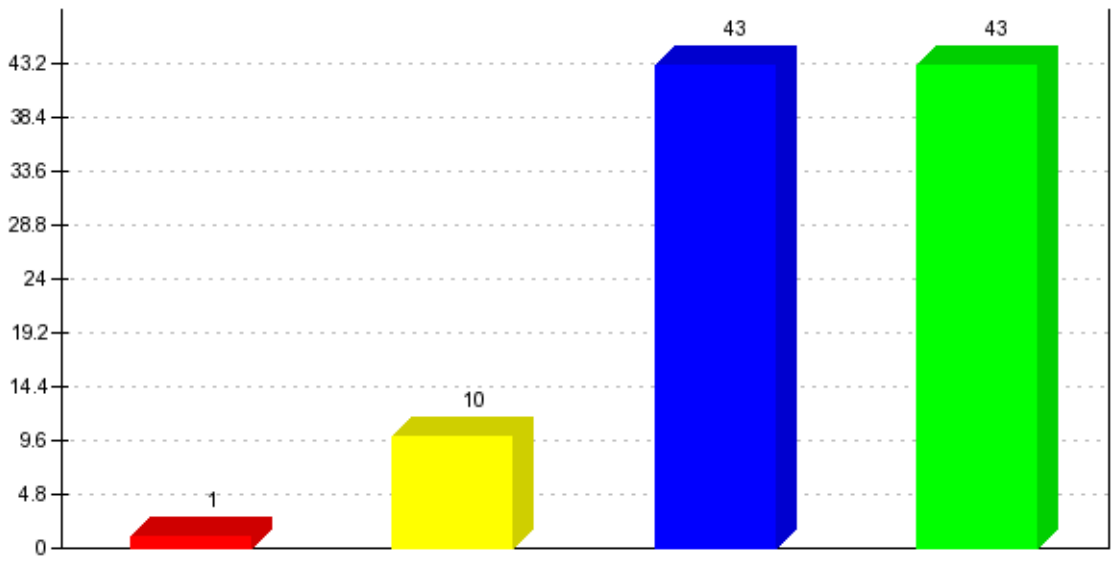
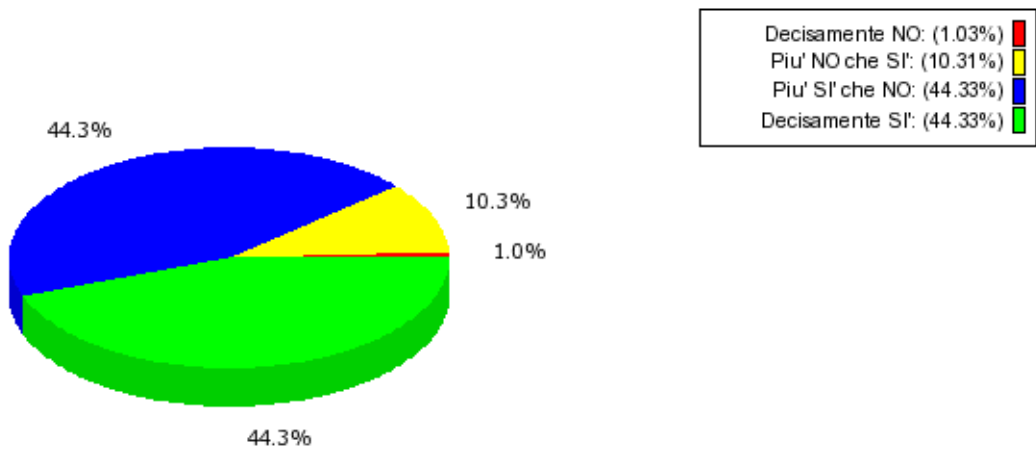
**ORGANIZZAZIONE DEL MODULO - ATTIVITA' DIDATTICHE E STUDIO - INTERESSE E SODDISFAZIONE**

Le conoscenze preliminari da me possedute sono risultate sufficienti per la comprensione degli argomenti trattati?

Somma giudizi: 97  
 Valor medio: 0.55  
 (scala tra -1 e +1)



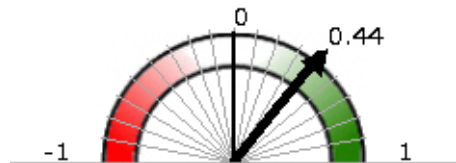
Dev. standard: 0.47  
 Valor medio: 3.32  
 (scala tra 1 e 4)  
 Dev. standard: 0.70



**ORGANIZZAZIONE DEL MODULO - ATTIVITA' DIDATTICHE E STUDIO - INTERESSE E SODDISFAZIONE**

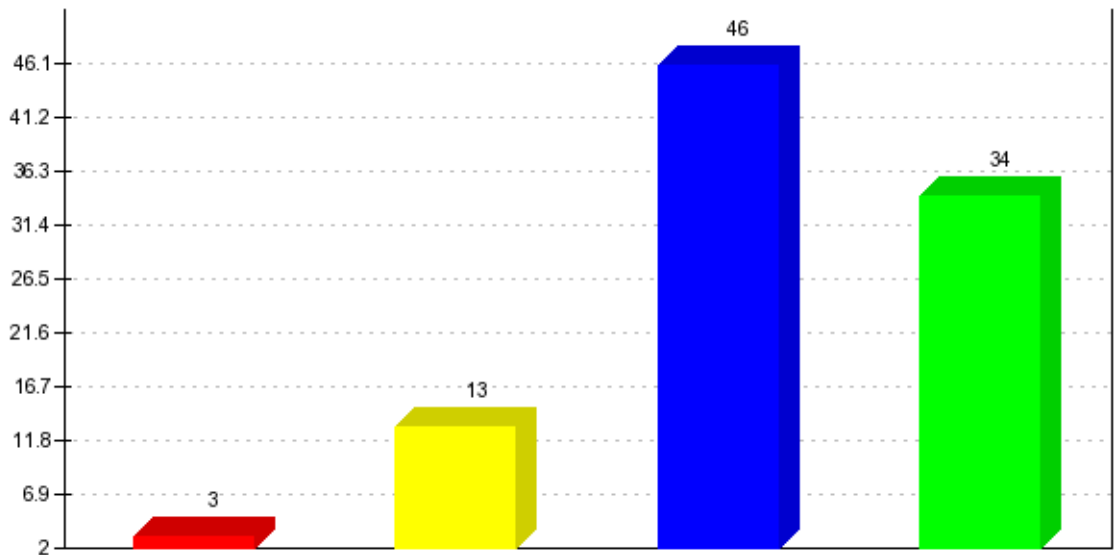
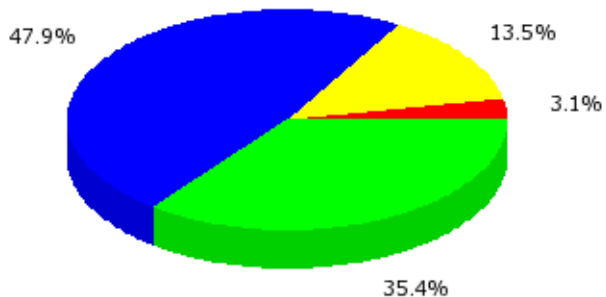
**Il materiale didattico (indicato o fornito) è adeguato per lo studio della materia?**

Somma giudizi: 96  
**Valor medio:** 0.44  
 (scala tra -1 e +1)



Dev. standard: 0.51  
*Valor medio:* 3.16  
 (scala tra 1 e 4)  
 Dev. standard: 0.77

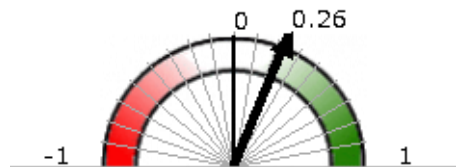
Decisamente NO: (3.13%)	<span style="color: red;">■</span>
Piu' NO che SI: (13.54%)	<span style="color: yellow;">■</span>
Piu' SI' che NO: (47.92%)	<span style="color: blue;">■</span>
Decisamente SI: (35.42%)	<span style="color: green;">■</span>



**ORGANIZZAZIONE DEL MODULO - ATTIVITA' DIDATTICHE E STUDIO - INTERESSE E SODDISFAZIONE**

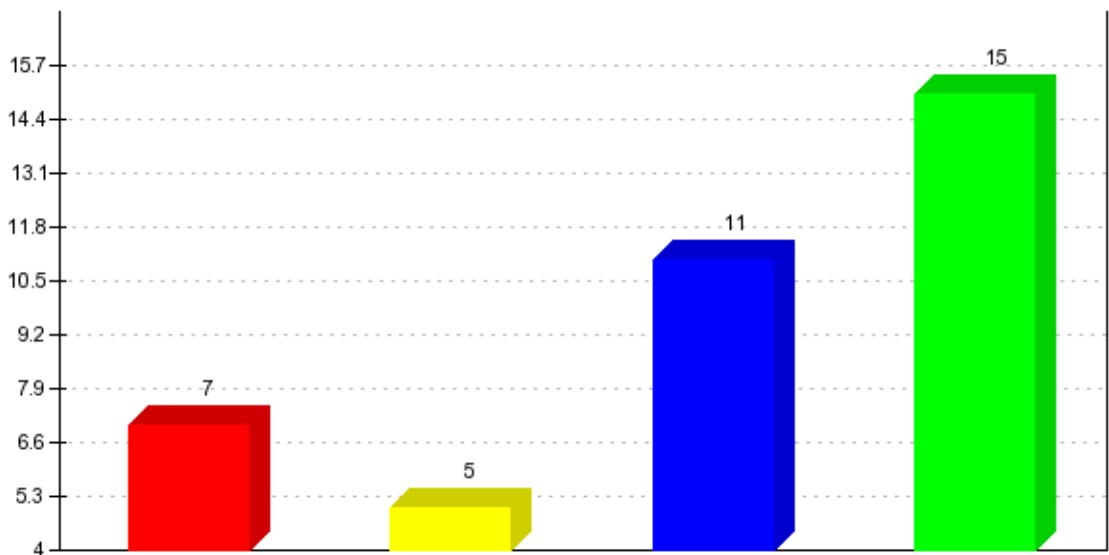
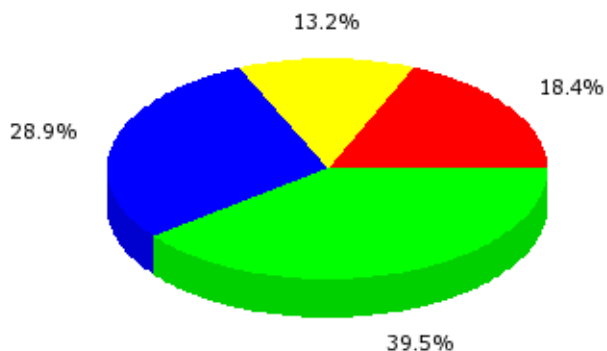
Le attività didattiche integrative (esercitazioni, laboratori, seminari, ecc...) sono utili ai fini dell'apprendimento? (Se non sono previste attività didattiche integrative lasciare in bianco)

Somma giudizi: 38  
**Valor medio:** 0.26  
 (scala tra -1 e +1)



Dev. standard: 0.75  
*Valor medio:* 2.89  
 (scala tra 1 e 4)  
 Dev. standard: 1.12

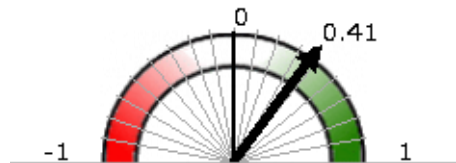
Decisamente NO: (18.42%)	<span style="color: red;">■</span>
Piu' NO che SI: (13.16%)	<span style="color: yellow;">■</span>
Piu' SI' che NO: (28.96%)	<span style="color: blue;">■</span>
Decisamente SI: (39.47%)	<span style="color: green;">■</span>



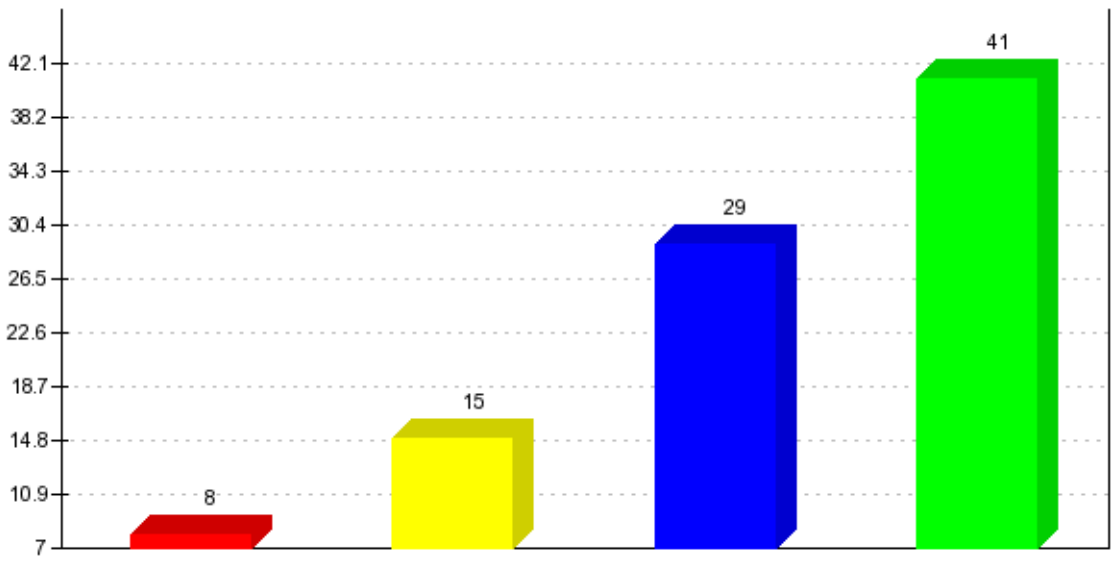
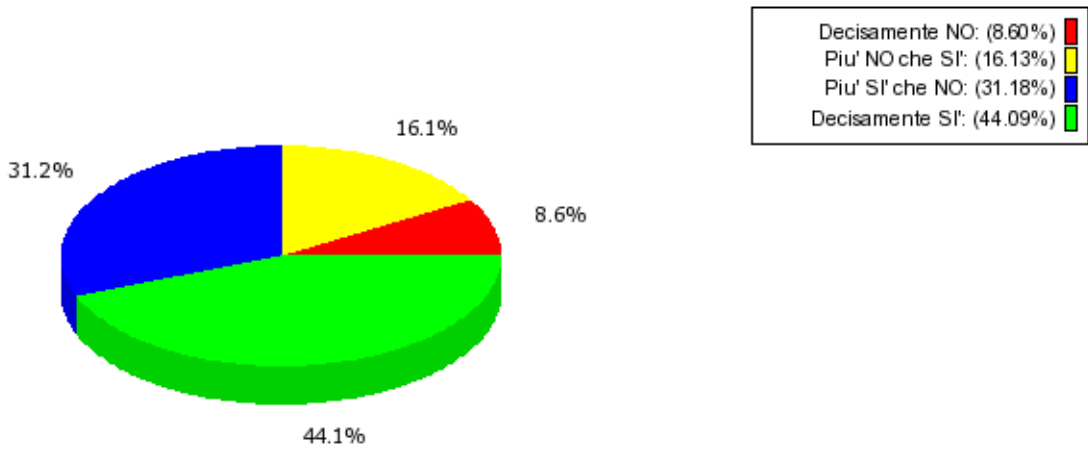
**ORGANIZZAZIONE DEL MODULO - ATTIVITA' DIDATTICHE E STUDIO - INTERESSE E SODDISFAZIONE**

**Il docente stimola/motiva l'interesse verso la disciplina?**

Somma giudizi: 93  
**Valor medio:** 0.41  
 (scala tra -1 e +1)



Dev. standard: 0.65  
*Valor medio:* 3.11  
 (scala tra 1 e 4)  
 Dev. standard: 0.97

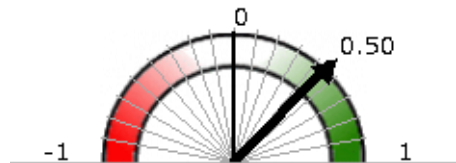




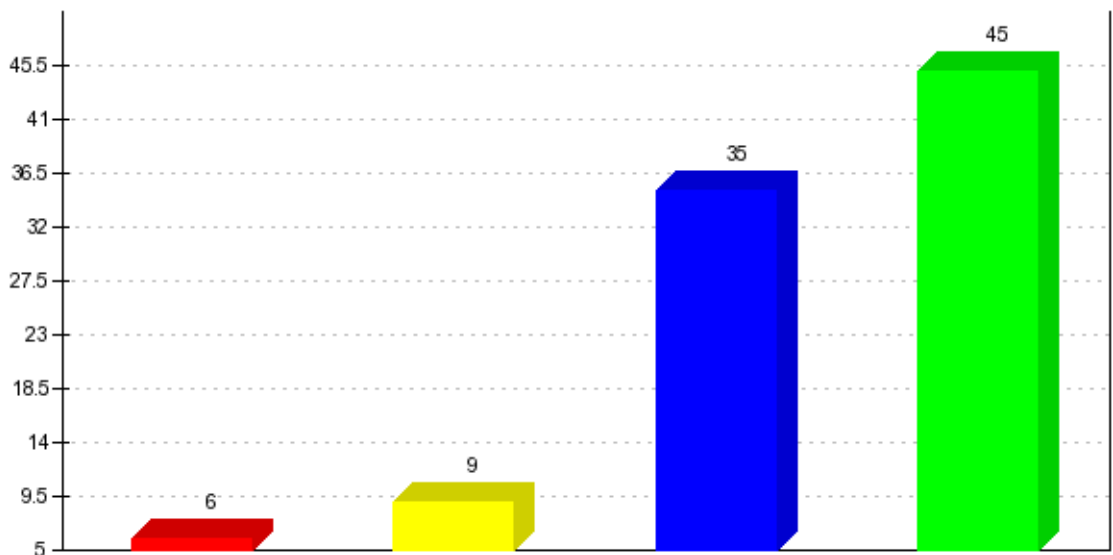
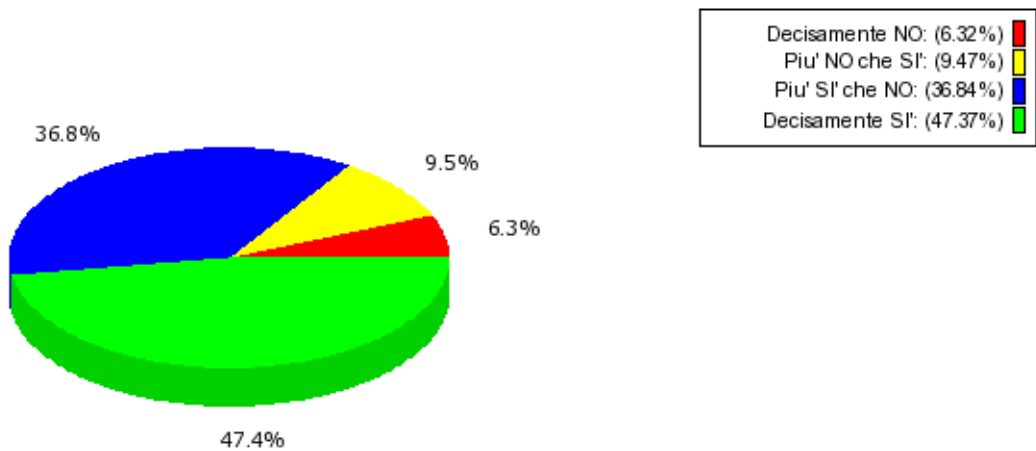
**ORGANIZZAZIONE DEL MODULO - ATTIVITA' DIDATTICHE E STUDIO - INTERESSE E SODDISFAZIONE**

**Il docente espone gli argomenti in modo chiaro?**

Somma giudizi: 95  
 Valor medio: 0.50  
 (scala tra -1 e +1)



Dev. standard: 0.58  
 Valor medio: 3.25  
 (scala tra 1 e 4)  
 Dev. standard: 0.87



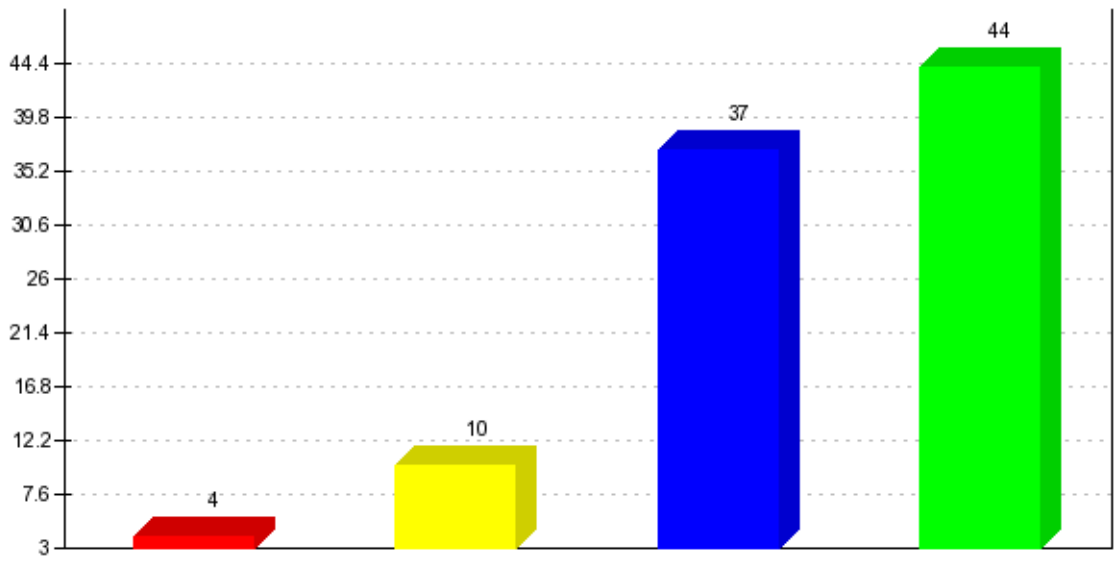
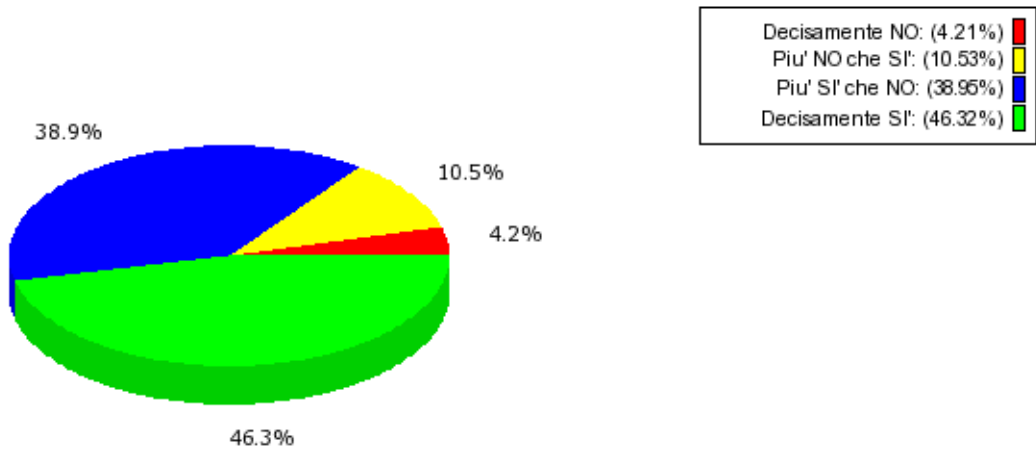
**ORGANIZZAZIONE DEL MODULO - ATTIVITA' DIDATTICHE E STUDIO - INTERESSE E SODDISFAZIONE**

**Il docente riesce ad evidenziare i contenuti fondamentali del programma?**

Somma giudizi: 95  
**Valor medio:** 0.52  
 (scala tra -1 e +1)



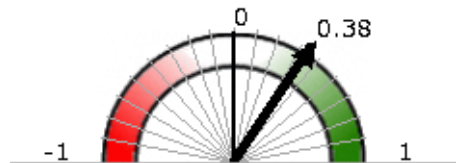
Dev. standard: 0.54  
*Valor medio:* 3.27  
 (scala tra 1 e 4)  
 Dev. standard: 0.81



**ORGANIZZAZIONE DEL MODULO - ATTIVITA' DIDATTICHE E STUDIO - INTERESSE E SODDISFAZIONE**

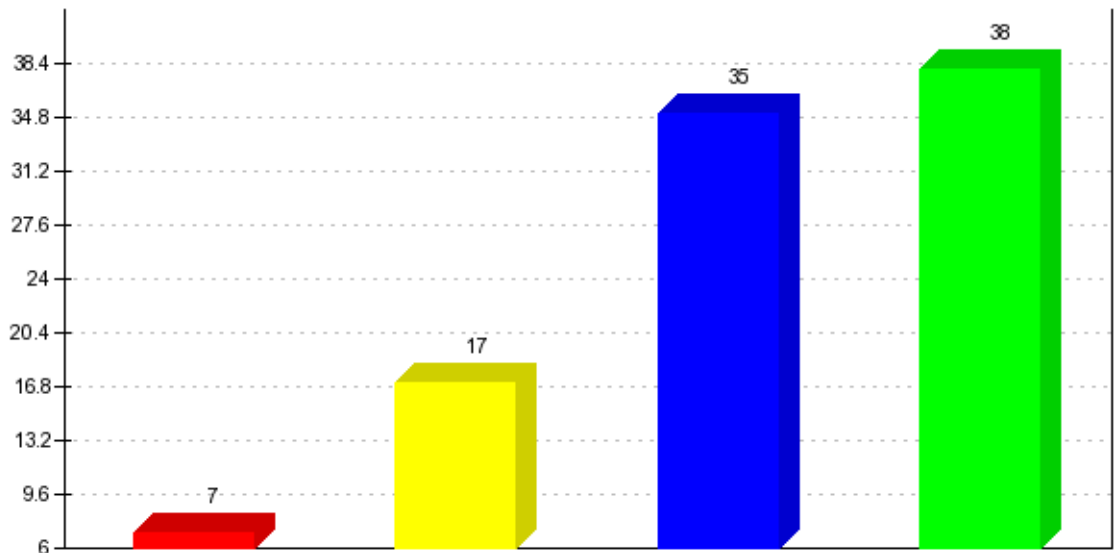
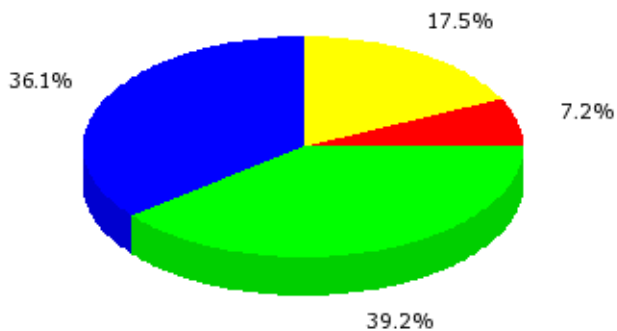
Sono complessivamente soddisfatto di come è stato svolto questo insegnamento?

Somma giudizi: 97  
 Valor medio: 0.38  
 (scala tra -1 e +1)



Dev. standard: 0.61  
 Valor medio: 3.07  
 (scala tra 1 e 4)  
 Dev. standard: 0.92

Decisamente NO: (7.22%)	<span style="color: red;">■</span>
Piu' NO che SI: (17.53%)	<span style="color: yellow;">■</span>
Piu' SI' che NO: (36.08%)	<span style="color: blue;">■</span>
Decisamente SI: (39.18%)	<span style="color: green;">■</span>



**ORGANIZZAZIONE DEL MODULO - ATTIVITA' DIDATTICHE E STUDIO - INTERESSE E SODDISFAZIONE**

Sono interessato agli argomenti di questo insegnamento? (Indipendentemente da come è stato svolto)

Somma giudizi: 95  
 Valor medio: 0.52  
 (scala tra -1 e +1)



Dev. standard: 0.57  
 Valor medio: 3.27  
 (scala tra 1 e 4)  
 Dev. standard: 0.86

